

СПРАВОЧНОЕ РУКОВОДСТВО

Система Logitech GROUP

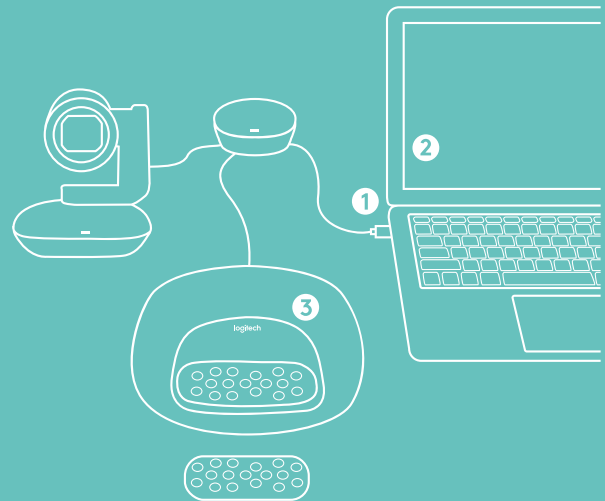
ЗАПУСК ВИДЕОСВЯЗИ

Для использования этого устройства необходимо подключить его к компьютеру.

1 ПОДКЛЮЧЕНИЕ

Подсоедините USB-кабель к компьютеру. Индикаторы на камере и устройстве громкой связи начнут мигать, сигнализируя об установлении USB-подключения.

Дополнительно: подключите внешний монитор или проектор к компьютеру.



2 ЗАПУСК

Запустив приложение, убедитесь, что система Logitech GROUP выбрана в его параметрах в качестве камеры, микрофона и динамика.

3 ВПЕРЕД!

Во время потоковой передачи видео и аудио на устройстве громкой связи светится синий индикатор активности.

ИНДИКАТОР АКТИВНОСТИ

Синий: режим активного вызова

Мигающий синий: входящий вызов

Мигающий синий во время вызова: вызов поставлен на удержание в рамках приложения

Красный: звук отключен

ГОЛОСОВЫЕ ВЫЗОВЫ ПОСРЕДСТВОМ Bluetooth®

Нажмите и удерживайте кнопку *Bluetooth*, пока синий светодиодный индикатор на устройстве громкой связи не начнет мигать. Перейдите к настройкам на мобильном устройстве и завершите сопряжение. Когда сопряжение установлено, значок Bluetooth на ЖК-дисплее становится ярче¹.

СВЕДЕНИЯ ОБ АКТИВНОСТИ ВЫЗОВА НА УСТРОЙСТВЕ ГРОМКОЙ СВЯЗИ

На ЖК-дисплее отображаются сведения об активности вызова, уровне громкости и состоянии соединения. Отображение номера звонящего и продолжительности вызова зависит от используемого приложения. Дополнительные сведения см. на веб-странице www.logitech.com/Group.

СПРАВОЧНОЕ РУКОВОДСТВО

Система Logitech GROUP



ЭЛЕМЕНТЫ УПРАВЛЕНИЯ

Предустановки камеры

Нажмите и удерживайте эти кнопки, чтобы задать новые предустановки положения камеры. При однократном нажатии кнопки камера вернется в это положение. Предустановки положения можно изменить в любой момент, повторив данную операцию. У пульта дистанционного управления есть две дополнительные предустановки.

Удаленное управление

С помощью этой кнопки можно управлять функциями панорамирования, наклона и масштабирования удаленной камеры Logitech GROUP, CC3000e, ConferenceCam Connect или BCC950². Нажмите кнопку, чтобы переключиться с удаленных на локальные камеры.



¹ Подключение устройства громкой связи по Bluetooth возможно только для мобильных устройств. ПК и компьютеры Mac не поддерживают эту функцию.

² Управление удаленной камерой возможно через подключаемый модуль для Microsoft® Lync™ 2010, 2013 и Skype для бизнеса (для загрузки подключаемого модуля перейдите на страницу www.logitech.com/support). Другие приложения, например Video*, Zoom и Lifesize Cloud, поддерживают данную функцию изначально.