

# meross

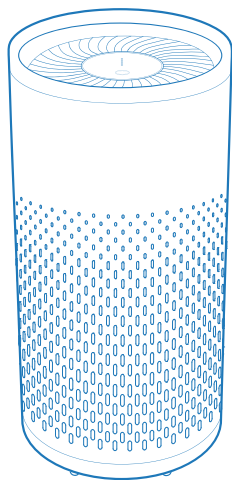
Inteligentny oczyszczacz powietrza  
Meross MAP100 (HomeKit)

Instrukcja obsługi

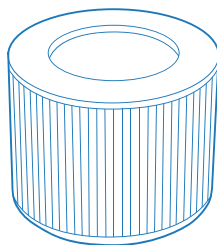
# Informacje dotyczące bezpieczeństwa

- NIE używaj produktu bez uprzedniego usunięcia plastikowego opakowania z filtra. W przeciwnym razie oczyszczacz powietrza nie będzie działał prawidłowo, a nawet może stanowić zagrożenie pożarowe w wyniku przegrzania.
- NIE używaj oczyszczacza powietrza na zewnątrz.
- NIE należy przenosić produktu, gdy pracuje.
- NIE siadaj ani nie umieszczaj ciężkich przedmiotów na oczyszczaczu powietrza.
- NIE należy dodawać olejków eterycznych do oczyszczacza powietrza lub filtra.
- NIE używaj dyfuzora olejków w pobliżu oczyszczacza.
- NIE blokuj przepływu powietrza za pomocą przedmiotów takich jak zasłony.
- Umieść oczyszczacz na płaskiej, stabilnej powierzchni.
- Zachowaj co najmniej 38cm wolnej przestrzeni po wszystkich stronach oczyszczacza.
- Oczyszczacz powietrza należy trzymać z dala od wody lub wilgotnych miejsc. Nigdy nie umieszczaj go w wodzie lub cieczy.

## Zawartość



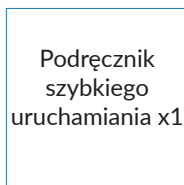
Inteligentny oczyszczacz powietrza x1



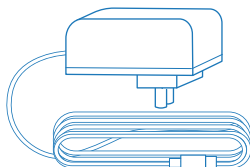
3-stopniowy filtr H13 True HEPA z wysokowydajnym filtrem (zainstalowany fabrycznie) x1



Instrukcja obsługi x1

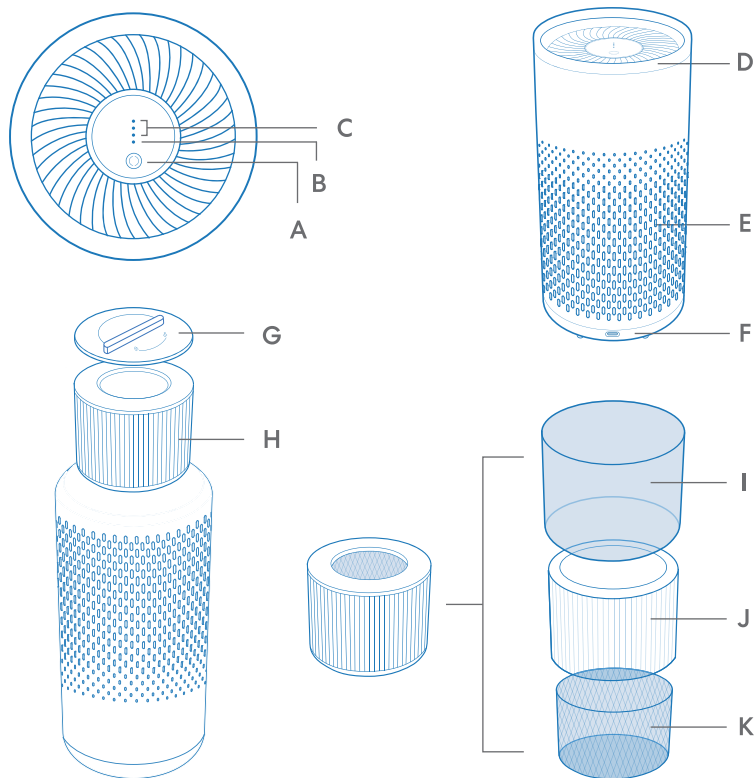


Podręcznik szybkiego uruchamiania x1



Adapter zasilania x1

# Opis produktu



A - Przycisk zasilania (Dotknij, aby włączyć oczyszczacz/zmienić prędkość wentylatora; dotknij i przytrzymaj, aby wyłączyć oczyszczacz.)

B - Wskaźnik trybu uśpienia

C - Wskaźniki niskiej/średniej/wysokiej prędkości wentylatora

D - Wylot powietrza

E - Wlot powietrza

F - Wejście portu zasilania DC: 12V/2A

G - Pokrywa filtra

H - Filtr

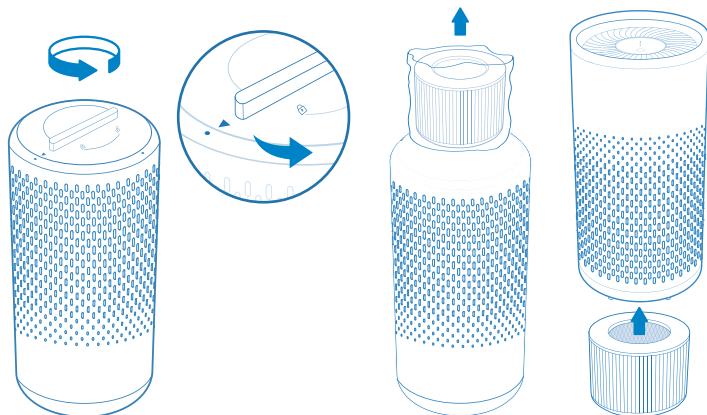
I - Filtr wstępny (Izoluje duże cząsteczki takie jak włosy i kurz.)

J - Filtr H13 True HEPA (Wyłapuje 99,97% cząsteczek poniżej 0,3 mikrona, w tym dym, pyłki, sierść zwierząt domowych i zanieczyszczone cząsteczki.)

K - Filtr z węgla aktywowanego (Usuwa brzydkie zapachy, zapachy kuchenne, lotne związki organiczne i inne substancje toksyczne.)

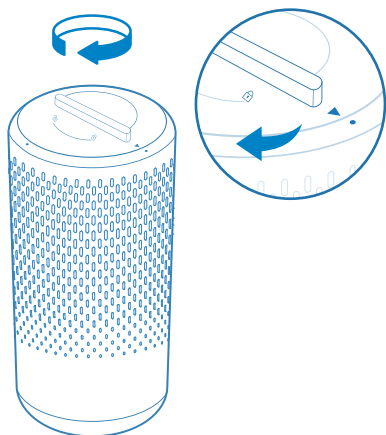
# Instrukcja instalacji

## Instalacja sprzętu



(1) Odwróć oczyszczacz powietrza na czystą i miękką powierzchnię. Obróć pokrywę filtra w kierunku przeciwnym do ruchu wskazówek zegara i zdejmij ją.

(2) Wyjmij filtr z plastikowego opakowania i umieść go z powrotem w oczyszczaczu pustą powierzchnią skierowaną do wewnątrz.



(3) Załóż pokrywę filtra i obróć ją w prawo, aby zablokować.

(4) Umieść oczyszczacz na płaskiej, stabilnej powierzchni. Trzymaj go z dala od zastaw i innych przedmiotów, które mogłyby zablokować przepływ powietrza.

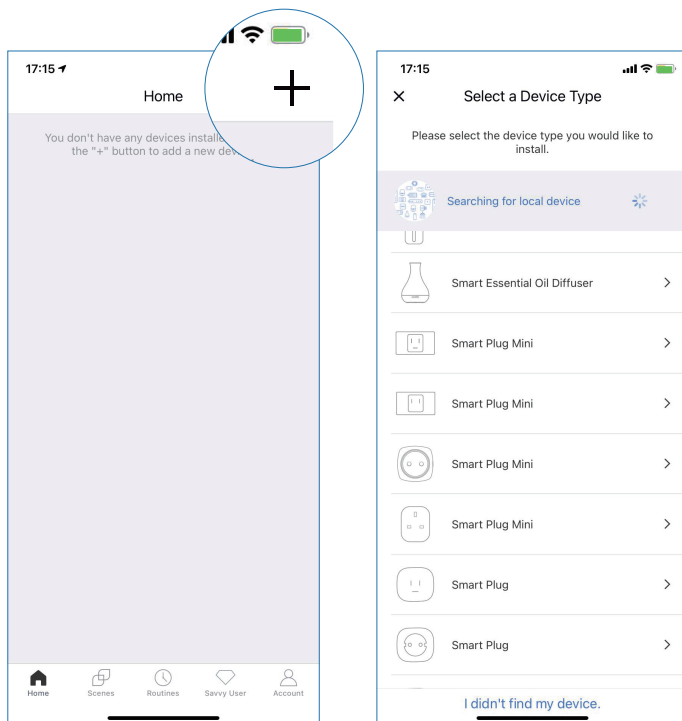
# Instalacja oprogramowania

1. Pobierz aplikację Meross.
2. Podłącz oczyszczacz do gniazdka w pobliżu domowego Wi-Fi.



## 3. Skonfiguruj urządzenie

- (1) Podłącz smartfon lub tablet do sieci Wi-Fi 2,4 GHz.
- (2) Urządzenie inteligentne obsługuje system iOS 13/ iPadOS 13 i nowsze. Aby uzyskać lepsze wrażenia z użytkowania, zaleca się uaktualnienie systemu iOS lub iPadOS do najnowszej wersji przed sparowaniem z urządzeniem.
- (3) Uruchom aplikację Meross i zaloguj się na swoje konto, lub jeśli jesteś nowym użytkownikiem, stuknij Zarejestruj się, aby utworzyć nowe konto.
- (4) Dotknij ikony "+", aby wybrać typ urządzenia inteligentnego, które chcesz dodać. Następnie możesz po prostu podążać za kreatorem konfiguracji, aby zakończyć konfigurację.



Uwaga:

- (1) Po zakończeniu konfiguracji, będziesz mógł również zarządzać urządzeniem w aplikacji Apple Home.
- (2) Jeśli kod QR nie działa, spróbuj dodać urządzenie inteligentne w aplikacji Apple Home.
- (3) Jeśli masz jakieś pytania, odwiedź <https://www.meross.com/support/>.

4. Przeniesienie urządzenia inteligentnego nie wymaga dodatkowych operacji pod warunkiem, że pozostaje ono w tej samej sieci z silnym sygnałem Wi-Fi.

## Połącz urządzenie Meross z Google Assistant lub Amazon Alexa

Skonfiguruj najpierw urządzenie w aplikacji Meross, a następnie połącz je z asystentami głosowymi.

Połącz z Amazon Alexa:

Przejdź do Konto-> Amazon Alexa i zezwól urządzeniu Meross na połączenie z Alexą.

Połącz z Asystentem Google:

Przejdź do Konto-> Asystent Google i postępuj zgodnie z instrukcjami krok po kroku, aby zakończyć proces łączenia.

Polecenia głosowe:

Hej Siri, włącz mój oczyszczacz powietrza.

Alexa, ustaw prędkość oczyszczacza powietrza na średnią.

Ok Google, podkręć prędkość wentylatora mojego oczyszczacza powietrza.

## Konserwacja

1. Czyszczenie oczyszczacza powietrza

- Przed czyszczeniem odłącz wtyczkę od zasilania.
- Przetrzyj obudowę oczyszczacza powietrza wilgotną szmatką, a następnie natychmiast wysusz.
- Odkurz wnętrze oczyszczacza powietrza.
- Nie należy czyścić go za pomocą ściernych środków chemicznych lub łatwopalnych.

2. Czyszczenie filtra

Zewnętrzny filtr wstępny można czyścić co 2-4 tygodnie. Wyczyść filtr wstępny za pomocą miękkiej szczotki lub węża odkurzacza, aby usunąć włosy, kurz i duże cząstki. Nie zanurzaj filtra w wodzie ani innych płynach.

### 3. Kiedy należy wymienić filtr?

Zalecamy wymianę filtra co 6-8 miesięcy. Wydajność Twojego filtra zależy od środowiska pracy i częstotliwości użytkowania. Dla Twojej wygody podajemy szacunkowy czas użytkowania filtra zarówno w aplikacji Meross, jak i w aplikacji Apple Home.

### 4. Jak wymienić filtr?

- (1) Odłącz oczyszczacz powietrza od zasilania. Odwróć oczyszczacz powietrza i zdejmij pokrywę filtra.
- (2) Wyjmij stary filtr powietrza.
- (3) Oczyszczyć wnętrze oczyszczacza z resztek kurzu i włosów.
- (4) Rozwiń nowy filtr powietrza i umieść go w obudowie.
- (5) Załóż pokrywę filtra i obróć ją zgodnie z ruchem wskazówek zegara, aby zablokować.
- (6) Podłącz oczyszczacz powietrza do prądu.
- (7) Zresetuj cykl życia filtra w aplikacji Meross.

## Najczęściej zadawane pytania

### 1. Mój oczyszczacz powietrza wydaje nietypowy hałas, gdy wentylator jest włączony.

- (1) Upewnij się, że filtr powietrza jest prawidłowo umieszczony na miejscu i usunięto plastikowe opakowanie.
- (2) Sprawdź i wymień filtr powietrza.

### 2. Przepływ powietrza jest znacznie zmniejszony.

- (1) Upewnij się, że filtr powietrza znajduje się prawidłowo na swoim miejscu, a plastikowe opakowanie zostało usunięte.
- (2) Dotknij przycisku zasilania, aby zwiększyć prędkość wentylatora.
- (3) Upewnij się, że po wszystkich stronach oczyszczacza powietrza jest wystarczająco dużo miejsca.
- (4) Oczyszczyć kurz, włosy lub inne cząstki z filtra wstępnego.
- (5) Sprawdź i wymień filtr.

### 3. Jak mogę zresetować cykl życia filtra?

Można zresetować jego cykl życia w aplikacji Meross.

### 4. Jaki jest obszar zasięgu tego produktu?

Pokrywa on do 20 metrów kwadratowych.

## Zrzeczenie się odpowiedzialności

1. Funkcja tego inteligentnego urządzenia jest testowana w typowych okolicznościach opisanych w naszych specyfikacjach. Meross NIE gwarantuje, że urządzenie inteligentne będzie działało dokładnie tak samo jak opisano we wszystkich okolicznościach.
2. Korzystając z usług stron trzecich, w tym, ale nie ograniczając się do Amazon Alexa, Google Assistant, Apple HomeKit i SmartThings, klienci potwierdzają, że Meross nie ponosi żadnej odpowiedzialności za dane i prywatne informacje zebrane przez takie strony. Całkowita odpowiedzialność Meross jest ograniczona do tego, co zostało wyrażone w Polityce Prywatności.
3. Szkody wynikające z nieznanomości INFORMACJI O BEZPIECZEŃSTWIE nie są pokrywane przez serwis posprzedażowy Meross, ani Meross nie ponosi z tego tytułu żadnej odpowiedzialności prawnej.

## Oświadczenie FCC

Zmiany lub modyfikacje, które nie zostały wyraźnie zatwierdzone przez stronę odpowiedzialną za zgodność, mogą spowodować utratę uprawnień użytkownika do obsługi urządzenia.

To urządzenie jest zgodne z częścią 15 przepisów FCC. Działanie urządzenia podlega następującym dwóm warunkom: (1) urządzenie nie może powodować szkodliwych zakłóceń oraz (2) urządzenie musi akceptować wszelkie otrzymane zakłócenia, w tym zakłócenia, które mogą powodować niepożądane działanie.

To urządzenie jest zgodne z limitami ekspozycji na promieniowanie FCC określonymi dla niekontrolowanego środowiska. Urządzenie to powinno być zainstalowane i użytkowane w odległości co najmniej 20 cm między nadajnikiem, a ciałem użytkownika. Ten nadajnik nie może być umieszczony w jednej lokalizacji lub działać w połączeniu z inną anteną lub nadajnikiem.

### Uwaga:

Niniejsze urządzenie zostało przetestowane i uznane za zgodne z limitami dla urządzeń cyfrowych klasy B, zgodnie z częścią 15 przepisów FCC. Ograniczenia te zostały opracowane w celu zapewnienia rozsądnej ochrony przed szkodliwymi zakłóceniami w instalacjach domowych. Urządzenie generuje, wykorzystuje i może emitować energię o częstotliwości radiowej i jeśli nie jest zainstalowane i używane zgodnie z instrukcjami, może powodować szkodliwe zakłócenia w komunikacji radiowej. Nie ma jednak gwarancji, że zakłócenia nie wystąpią w konkretnej instalacji. Jeśli urządzenie powoduje szkodliwe zakłócenia w odbiorze radiowym lub telewizyjnym, co można stwierdzić poprzez wyłączenie i włączenie urządzenia, zachęca się użytkownika do podjęcia próby skorygowania zakłóceń za pomocą jednego lub kilku z następujących środków:

- Zmiana kierunku lub lokalizacji anteny odbiorczej.
- Zwiększenie odległości między urządzeniem, a odbiornikiem.
- Podłączenie urządzenia do gniazdka w innym obwodzie niż ten, do którego podłączony jest odbiornik.
- Skonsultowanie się ze sprzedawcą lub doświadczonym technikiem radiowo-telewizyjnym w celu uzyskania pomocy.



# Ochrona środowiska



Zużyty sprzęt elektroniczny oznakowany zgodnie z dyrektywą Unii Europejskiej, nie może być umieszczany łącznie z innymi odpadami komunalnymi. Podlega on selektywnej zbiórce i recyklingowi w wyznaczonych punktach. Zapewniając jego prawidłowe usuwanie, zapobiegasz potencjalnym, negatywnym konsekwencjom dla środowiska naturalnego i zdrowia ludzkiego. System zbierania zużytego sprzętu zgodny jest z lokalnie obowiązującymi przepisami ochrony środowiska dotyczącymi usuwania odpadów. Szczegółowe informacje na ten temat można uzyskać w urzędzie miejskim, zakładzie oczyszczania lub sklepie, w którym produkt został zakupiony.



Produkt spełnia wymagania dyrektyw tzw. Nowego Podejścia Unii Europejskiej (UE), dotyczących zagadnień związanych z bezpieczeństwem użytkowania, ochroną zdrowia i ochroną środowiska, określających zagrożenia, które powinny zostać wykryte i wyeliminowane.

Niniejszy dokument jest tłumaczeniem oryginalnej instrukcji obsługi, stworzonej przez producenta.

Produkt należy regularnie konserwować (czyścić) we własnym zakresie lub przez wyspecjalizowane punkty serwisowe na koszt i w zakresie użytkownika. W przypadku braku informacji o koniecznych akcjach konserwacyjnych cyklicznych lub serwisowych w instrukcji obsługi, należy regularnie, minimum raz na tydzień oceniać odmiennność stanu fizycznego produktu od fizycznie nowego produktu. W przypadku wykrycia lub stwierdzenia jakiegokolwiek odmienności należy pilnie podjąć kroki konserwacyjne (czyszczenie) lub serwisowe. Brak poprawnej konserwacji (czyszczenia) i reakcji w chwili wykrycia stanu odmienności może doprowadzić do trwałego uszkodzenia produktu. Gwarant nie ponosi odpowiedzialności za uszkodzenia wynikające z zaniedbania.

Szczegółowe informacje o warunkach gwarancji dystrybutora /  
producenta dostępne na stronie internetowej  
<https://serwis.innpro.pl/gwarancja>

Producent: Chengdu Meross Technology Co, Ltd.

Adres: No. 1312, Building E6-I, Tianfu Software Park, Chengdu, Chiny