

 sodastream®

sodastream TERRA™

ZACZNIJMY BĄBELKOWAĆ

**ZAREJSTRUJ
SIĘ TERAZ!**

UZYSKAJ DODATKOWE
2 LATA GWARANCJI

Zeskanuj kod QR lub wejdź
na stronę
sodastream.com/regt



INSTRUKCJA UŻYTKOWANIA



POTRZEBUJESZ POMOCY? ZADZWOŃ DO NAS! **+48 22 152 33 26**



WITAMY W BĄBELKOWEJ REWOLUCJI!

Teraz z łatwością samodzielnie przygotujesz ulubione napoje gazowane, dbając jednocześnie o środowisko naturalne, dzięki eliminacji jednorazowych butelek plastikowych.

Twój nowy ekspres SodaStream TERRA™ zmieni każdą wodę, w gazowaną, w kilka sekund, za dotknięciem jednego przycisku. Ciesz się świeżą wodą, pełną orzeźwiających bąbelków, kiedy tylko zechcesz.

Wystarczy 3 sekundy, aby przygotować doskonały napój gazowany we własnej kuchni!

SPIS TREŚCI

WSZYSTKO CZEGO POTRZEBUJESZ NA START	4
POZNAJ SWOJE URZĄDZENIE SodaStream TERRA™	5
INSTRUKCJE	6
MONTAŻ CYLINDRA CO ₂ QUICK CONNECT	6
MONTAŻ BUTELEK	8
BĄBELKOWANIE	10
INSTRUKCJA OBSŁUGI	12
LICENCJA UŻYTKOWNIKA	12
MONTAŻ	13
KONSERWACJA	14
INFORMACJE DOTYCZĄCE BEZPIECZEŃSTWA	15
WARUNKI GWARANCJI	17



Dla Twojego bezpieczeństwa przed użyciem ekspresu do wody gazowanej, zapoznaj się z informacjami dotyczącymi montażu i bezpieczeństwa na stronach 13 i 15. Zachowaj te instrukcje i przekaż ją pozostałym użytkownikom urządzenia.

WSZYSTKO CZEGO POTRZEBUJESZ NA START



EKSPRES DO
PRZYGOTOWYWANIA
NAPOJÓW GAZOWANYCH
soda**stream** **TERRA**™



1 L PLASTIKOWA
BUTELKA
WIELOKROTNEGO
UŻYTKU



soda**stream**
CYLINDER CO2
QUICK CONNECT*

*Cylinder CO2 SodaStream® 60 l (wydany na podstawie licencji) wystarcza do przygotowania aż do 60 l wody gazowanej, w zależności od stopnia nagazowania i modelu ekspresu do wody gazowanej.

POZNAJ SWOJE URZĄDZENIE sodastream TERRA™

PRZYCISK
BĄBELKOWANIA

SYSTEM MONTAŻU
SNAP-LOCK

RURKA GAZUJĄCA

UCHWYT
BUTELKI

DŹWIGNIA
CYLINDRA

UCHWYT
NABOJU

TYLNA
OBUDOWA

DO KSPRESU SODASTREAM TERRA PASUJĄ WYŁĄCZNIE POKAZANE PONIŻEJ BUTELKI I NABOJE:

Butelki wielokrotnego użytku
SodaStream*



1L



0.5L



1L

Różowy cylinder CO2 Quick
Connect SodaStream



*Sprawdź zgodność na opakowaniu butelki.

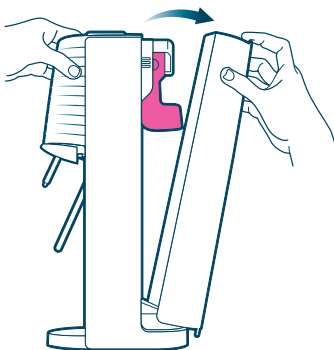
CYLINDER CO₂ QUICK CONNECT



**WOLISZ OBEJRZEĆ
WIDEO?
PO PROSTU
ZESKANUJ KOD QR:**

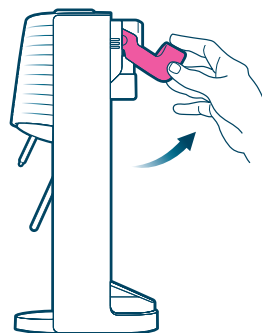
1

Usuń plastikową osłonę.
Zdejmij nasadkę.



2

Zdejmij tylną
obudowę.



3

Podnieś różową
dźwignię.

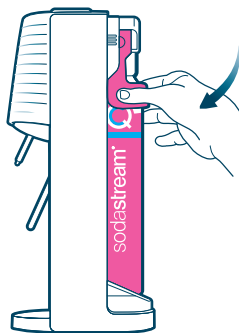


**Zapoznaj się z rozdziałem dotyczącym montażu
elementów oraz instrukcjami dotyczącymi
bezpieczeństwa na stronach 11, 13 i 14.**

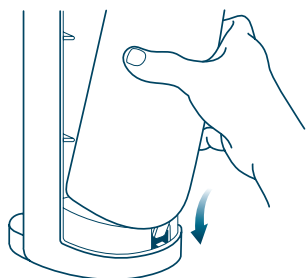
* Przed włożeniem cylindra, upewnij się, że butelka nie jest zamontowana.



4 Aby zamontować cylinder*, zacznij od włożenia jego dolnej części.

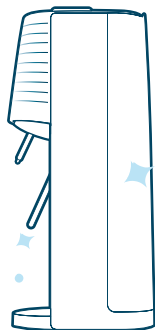


5 Opuść dźwignię cylindra, aby go zablokować.



6 Zamocuj tylną obudowę.

WSPANIALE!



Przejdź do następnego kroku

WARTO WIEDZIEĆ



Pamiętaj, Twój cylinder nadaje się do ponownego użytku: kiedy skończy się CO₂, po prostu zwróć go w jednym z naszych punktów i wymień na pełny!

ZAPŁAĆ TYLKO ZA GAZ!

Zalecamy zakup zapasowego cylindra aby nigdy nie zabrakło Ci bąbelków!



Upewnij się, że wymieniasz swój cylinder CO₂ na odpowiedni dla twojego ekspresu do wody gazowanej **TERRA™**.



✓
Kompatybilny z twoim ekspresem do wody gazowanej **SodaStream TERRA™**



✗
Niekompatybilny

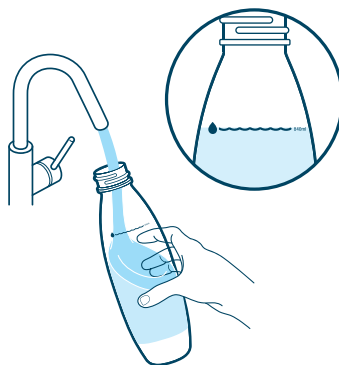
PROSTY MONTAŻ

BUTELKI SNAP-LOCK

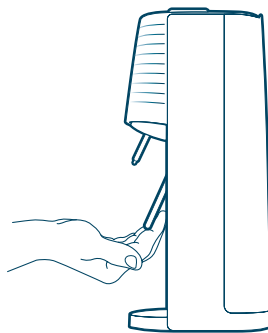


WOLISZ OBEJRZEĆ
WIDEO?

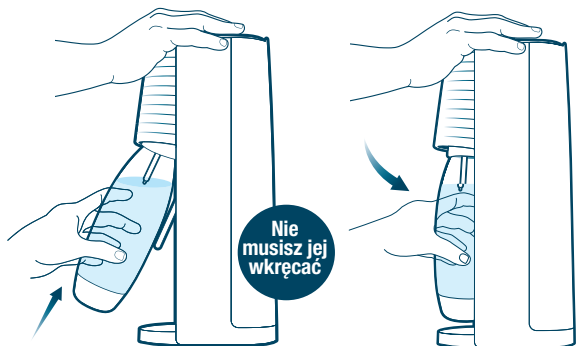
Po prostu zeskanuj kod QR:



- 1** Napełnij butelkę zimną wodą do linii określającej maksymalny poziom.
- !** Zawsze gazuj wodę przed dodaniem jakiegokolwiek syropu!



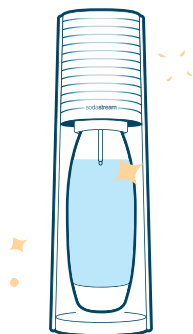
- 2** Upewnij się, że uchwyt butelki jest odciągnięty na zewnątrz.



3 Włóż szyjkę butelki do górnego zatrzasku. Dociśnij u góry i dopchnij butelkę w stronę maszyny.

! Butelka jest prawidłowo zamontowana, gdy znajduje się w pozycji pionowej i nie dotyka postawy.

ŚWIETNIE!



A teraz ostatni krok

WARTO WIEDZIEĆ



Aby sprawdzić czy Twoja butelka nadaje się do mycia w zmywarce, spójrz czy są na niej odpowiednie ikony:



Datę upływu ważności butelki podano tutaj



CZY WIESZ, ŻE?

1 sodastream pomoże Ci wyeliminować tysiące jednorazowych plastikowych butelek?*

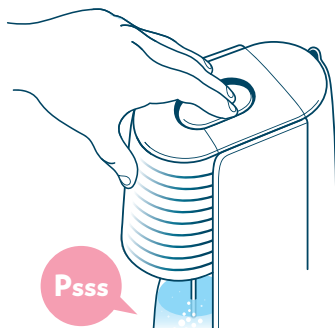


* Na podstawie GlobalData Plc Global Volume Packaging Database za lata 2017-2020

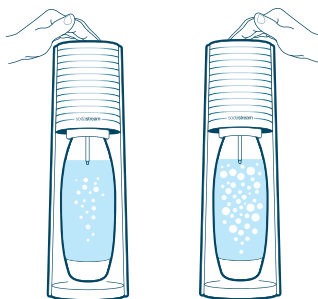
CZAS NA BĄBELKOWANIE!



**WOLISZ OBEJRZEĆ
VIDEO?**
Po prostu zeskanuj kod QR.



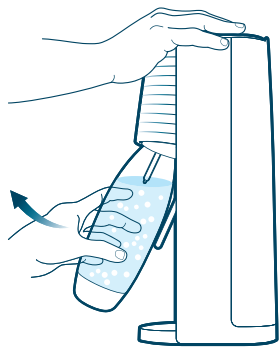
- 1** **MOCNO PRZYCIŚNIJ** przycisk nasycania, do samego dołu. **PRZYTRZYMAJ PRZYCIŚNIK** przez 1 sekundę i **PUŚĆ GO**.



x3

x5

- 2** Powtórz czynność: **3 razy** aby uzyskać standardowe nasycenie. **5 razy** aby uzyskać mocne nasycenie.



3 Pociągnij butelkę do siebie.

TADA!



**ZAREJESTRUJ
SIĘ TERAZ**
I otrzymaj
dodatkowe 2 lata
gwarancji



GOTOWE!
**Ciesz się oryginalnym
napojem gazowanym!**
Jakieś pytania Cię bąbelkują?
+48 22 152 33 26

WARTO WIEDZIEĆ



WSKAZÓWKI

Zimna woda lepiej nasycy się bąbelkami. Trzymaj więc dodatkową butelkę w lodówce i bądź zawsze gotowy do bąbelkowania!



Woda gazowana to za mało?

Dodaj do niej ulubiony smak i wypróbuj naszą syropów Sodastream: **SODASTREAM.PL**



Zawsze gazuj wodę przed dodaniem jakiegokolwiek syropu!

LICENCJA UŻYTKOWNIKA

DLA CYLINDRA SODASTREAM QUICK CONNECT NIEPRZEZNACZONEGO DO SPRZEDAŻY

WŁASNOŚĆ FIRMY SODA-CLUB (CO2) GMBH LUB JEJ SPÓŁEK ZALEŻNYCH UDZIELONA NA PODSTAWIE LICENCJI I ZGŁOSZENIA PATENTOWEGO

Niniejszy dokument jest prawnie wiążący pomiędzy Soda-Club (CO2) GmbH lub jej spółkami zależnymi ("SodaStream") a konsumentem i dotyczy prawa do korzystania z cylindra SodaStream Quick Connect ("Cylinder").

Cylinder jest własnością SodaStream, co do której dokonano zgłoszenia patentowego i jest chroniona prawem własności intelektualnej. Ponadto, w celu ochrony bezpieczeństwa i zdrowia użytkowników, szereg dyrektyw i przepisów systematyzuje i reguluje używanie, napełnianie, konserwację, testowanie i naprawę Cylindra. SodaStream posiada wymaganą prawem wiedzę i ekspertyzę, aby być odpowiedzialnym za ścisłą zgodność z prawem. SodaStream gwarantuje pełne bezpieczeństwo tylko wtedy, gdy Cylinder jest konserwowany, sprawdzany, testowany i napełniany przez jej podmioty zależne. W związku z tym Cylinder pozostaje własnością SodaStream i jest udostępniany na podstawie Licencji.

1. Gdy Twój Cylinder jest pusty, wymień go na pełny w autoryzowanym punkcie wymiany SodaStream ponosząc jedynie koszt uzupełnienia gazem. Licencja będzie nadal obowiązywać przy korzystaniu, z każdego kolejnego Cylindra.
2. Uzupełnianie pustego Cylindra przez osoby trzecie może naruszać prawa własności intelektualnej SodaStream, w tym patenty i inne prawa własności, jest ryzykowne i może naruszać określone przepisy prawa. SodaStream gwarantuje bezpieczeństwo jedynie Cylindrów napełnionych przez siebie, posiadających plombę z zaworem blokującym SodaStream. Użytkownikowi nie wolno usuwać ani zmieniać żadnych informacji o prawach własności widniejących na Cylindrach lub dołączonych do nich.
3. W przypadku zwrotu Cylindra do SodaStream lub autoryzowanego dystrybutora SodaStream, bez wymiany na pełnowartościowy produkt, użytkownikowi przysługuje opłata za zwrot w 8 zł.
4. Cylinder, wraz z niniejszą Licencją, może być przekazana osobie trzeciej pod warunkiem, że osoba ta zgodzi się na przestrzeganie warunków i praw własności wyrażonych w niniejszym dokumencie. Posiadanie niniejszej Licencji dowodzi prawa jej posiadacza do korzystania z Cylindra na warunkach określonych w niniejszym dokumencie.

Niniejsza Licencja podlega prawu szwajcarskiemu.

W przypadku pytań, prosimy o kontakt z SodaStream International BV, Dongenseweg 200, 5047 SH, Tilburg, Holandia.

Proszę przechowywać w bezpiecznym miejscu
www.sodastream.com

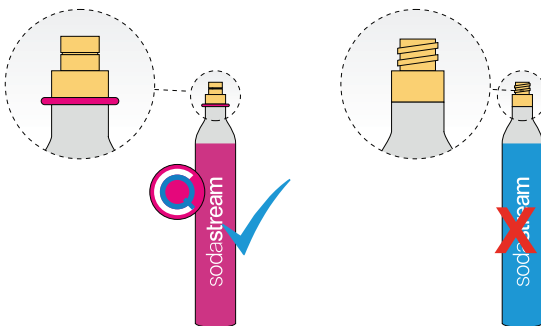
MONTAŻ

KOMPATYBILNOŚĆ CYLINDRÓW CO₂ SODASTREAM®

KOMPATYBILNY CYLINDER
SODASTREAM® CO₂ QUICK CONNECT

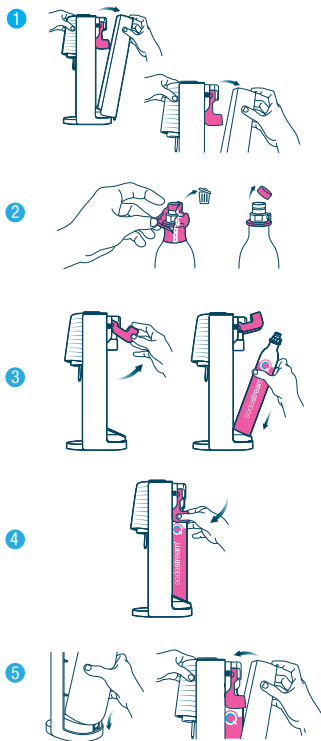
NIEKOMPATYBILNY CYLINDER CO₂
SCREW SYSTEM (SYSTEM TYPU TWIST)

Pamiętaj, że urządzenie SodaStream Terra™ jest kompatybilne z różowym cylindrem SodaStream® CO₂ Quick Connect, ale NIE jest kompatybilne z niebieskim cylindrem SodaStream® Screw System.



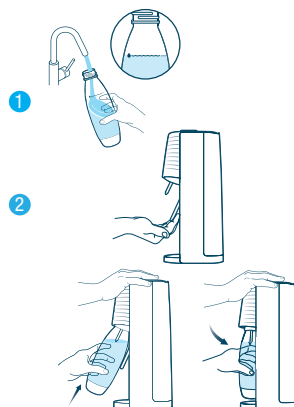
INSTALACJA CYLINDRA CO₂

1. Umieść urządzenie do przygotowywania wody gazowanej SodaStream Terra™ na twardym, płaskim podłożu w pozycji pionowej i usuń tylną pokrywę.
2. Usuń zawór i nakrętkę z cylindra SodaStream CO₂ Quick Connect.
UWAGA! Nigdy nie należy wkręcać ani wymieniać cylindra CO₂ Quick Connect, kiedy w urządzeniu zainstalowana jest butelka gazująca. Może to spowodować nagłe wysunięcie lub pęknięcie butelki gazującej.
3. Podnieś różową dźwignię. Wsuń cylinder CO₂ Quick Connect zaczynając od dolnej części urządzenia.
4. Przesuń różową dźwignię cylindra w dół.
5. Załóż ponownie tylną pokrywę. Teraz urządzenie jest gotowe do przygotowania wody gazowanej.

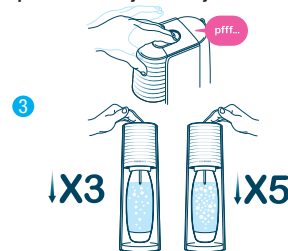


PRZYGOTOWANIE WODY GAZOWANEJ

1. Napełnij butelkę gazującą zimną wodą, pitną do zaznaczonej linii. **UWAGA! Nie należy gazować innych płynów poza wodą. Inne płyny mogą spowodować zanieczyszczenie lub zatkanie wewnętrznych elementów, powodując zbyt duże ciśnienie, uszkodzenie butelki podczas gazowania lub poważne uszkodzenie ciała. Nie należy przeprowadzać gazowania po dodaniu syropów.**
2. Aby wsunąć butelkę gazującą, należy upewnić się, że oparcie butelki gazującej jest wychylone do przodu. Nie należy ciągnąć za rurkę gazującą. **UWAGA! Nie należy korzystać z urządzenia, jeżeli rurka gazująca jest uszkodzona.** Może to spowodować zbyt wysokie ciśnienie, uszkodzenie butelki lub poważne uszkodzenie ciała. Należy wsunąć szyjkę butelki gazującej do zatrzasku, następnie popchnąć ją do tyłu i w górę, aż zatrzask zablokuje butelkę gazującą.
3. Aby rozpocząć gazowanie, należy wcisnąć przycisk gazujący na jedną sekundę. 3 przyciśnięcia zapewniają standardowe nagazowanie, a 5 przyciśnięć – silne nagazowanie.
4. Po osiągnięciu odpowiedniego nagazowania, należy delikatnie pociągnąć butelkę gazującą do siebie, do momentu aż znajdzie się w pozycji wysuniętej do przodu. W tym momencie ciśnienie w butelce gazującej zostanie uwolnione i będzie można ją wysunąć z zatrzasku. **UWAGA! Nie należy wyjmować butelki gazującej do momentu usłyszenia dźwięku uwolnienia pozostałego CO₂.** Nie należy wyjmować butelki gazującej z zatrzasku siłą. Poczekaj aż butelka gazująca zostanie zwolniona przez urządzenie. Jeżeli butelka gazująca nie zostanie natychmiast uwolniona z zatrzasku, należy chwilę odczekać. Jeżeli butelka nadal nie została uwolniona, należy popchnąć ją z powrotem do pozycji pionowej i ponownie delikatnie pociągnąć do siebie. **Próby wyjęcia butelki gazującej w czasie, kiedy jest jeszcze pod ciśnieniem mogą spowodować niekontrolowane uwolnienie butelki i poważne obrażenia ciała.**



Uwaga: prawidłowe umieszczenie butelki oznacza, że pomiędzy dnołą częścią urządzenia a oparciem butelki pozostaje niewielka przerwa. Nie należy uruchamiać gazowania, jeżeli butelka gazująca jest oparta o podstawę, ponieważ może spowodować to wylanie wody.



Uwaga: podczas gazowania bardzo zimnej wody można zaobserwować drobne kawałki lodu w wodzie. Tak powstały lód ulegnie naturalnemu stopieniu.

KONSERWACJA

KONSERWACJA URZĄDZENIA DO PRZYGOTOWYWANIA WODY GAZOWANEJ

- Do czyszczenia nie należy używać materiałów ściernych ani ostrych narzędzi. W razie potrzeby, należy wykorzystać delikatny płyn do mycia naczyń i miękką ściereczkę.
- W przypadku rozlania wody, należy ją wytrzeć, aby podstawa była zawsze sucha.
- Nie należy wstawiać urządzenia do wody ani myć w zmywarce. Może to spowodować poważne uszkodzenie urządzenia.

MYCIE BUTELKI GAZUJĄCEJ

- W przypadku butelek gazujących, które nie są przeznaczone do mycia w zmywarce, należy je wypłukać zimną lub letnią wodą. **UWAGA! Nie należy wystawiać na działanie temperatury powyżej 50°C. Nie myć ani nie płukać gorącą wodą. Nie myć w zmywarce.**
- W przypadku butelek gazujących, które są przeznaczone do mycia w zmywarce, należy je myć w zmywarce lub płukać zimną lub letnią wodą. **UWAGA! Nie należy wystawiać ich na działanie temperatury powyżej 70°C.**

INFORMACJE DOTYCZĄCE BEZPIECZEŃSTWA

INSTRUKCJĘ OBSŁUGI NALEŻY ZACHOWAĆ I PRZEKAZAĆ KOLEJNYM UŻYTKOWNIKOM.

UWAGA! Aby zmniejszyć ryzyko obrażeń ciała lub uszkodzenia produktu, przed korzystaniem z urządzenia do robienia wody gazowanej należy zapoznać się z poniższymi informacjami dotyczącymi bezpieczeństwa.

Przed rozpoczęciem używania urządzenia do przygotowywania wody gazowanej, należy się upewnić, że każdy z użytkowników wie, jak bezpiecznie korzystać z urządzenia. Wszelkie naprawy i konserwacje powinny być wykonywane przez przedstawiciela autoryzowanego serwisu SodaStream.

Urządzenie może być wykorzystywane tylko przez osoby powyżej 12 roku życia. Osoby o ograniczonej sprawności fizycznej lub umysłowej powinny używać produkt wyłącznie pod nadzorem osoby odpowiedzialnej za ich bezpieczeństwo, po otrzymaniu instrukcji dotyczących bezpiecznego używania produktu.

ABY ZMINIMALIZOWAĆ RYZYKO POWAŻNYCH OBRAŻEŃ CIAŁA I USZKODZENIA URZĄDZENIA PODCZAS GAZOWANIA WODY:

- Należy korzystać z urządzenia tylko kiedy jest ustawione w pozycji pionowej, na płaskiej, stabilnej powierzchni.
- Nie należy umieszczać urządzenia na gorącej powierzchni (np. na kuchence), ani korzystać z niego w pobliżu ognia. Unikać wystawiania go na działanie bezpośredniego promieniowania słonecznego.
- Stosować wyłącznie do gazowania wody.
- Nie należy przeprowadzać gazowania po dodaniu syropów. Inne płyny (z wyjątkiem wody) mogą spowodować zanieczyszczenie lub zatkanie wewnętrznych elementów, powodując zbyt duże ciśnienie i uszkodzenie butelki podczas gazowania.
- Nie należy korzystać z urządzenia, jeżeli brak jest rurki gazującej lub jest ona uszkodzona.
- Przed rozpoczęciem gazowania należy sprawdzić, czy plastikowa butelka gazująca jest prawidłowo umieszczona.
- Nie należy przesuwac urządzenia, podczas pracy urządzenia.
- Nie należy uruchamiać gazowania, jeżeli plastikowa butelka gazująca jest pusta.

CYLINDER CO₂

Aby zmniejszyć ryzyko wycieku CO₂, obrażeń ciała lub uszkodzenia mienia:

- Nigdy nie należy wkładać cylindra CO₂ do urządzenia do robienia wody gazowanej, gdy zainstalowana jest butelka gazująca.
- Nie należy używać urządzenia, jeśli jest uszkodzone. Przed użyciem należy sprawdzić cylinder CO₂ i zawór cylindra CO₂ pod kątem wgniecia, dziur i innych uszkodzeń. W przypadku uszkodzenia, należy skontaktować się z przedstawicielem autoryzowanego serwisu SodaStream.
- Nie należy manipulować przy cylindrze CO₂ w żaden sposób – nie przebiegać go, nie wrzucać do ognia i nie usuwać z niego zaworu.
- Nie należy wystawiać cylindra CO₂ na działanie temperatury powyżej 120°F / 50°C. Chronić przed słońcem. Przechowywać w dobrze wentylowanym miejscu.
- Nie należy wyjmować cylindra CO₂ z urządzenia do robienia wody gazowanej w czasie pracy urządzenia.
- Nie należy ruszać ani wyjmować cylindra CO₂ w czasie, kiedy wydobywa się z niego CO₂.
- W przypadku wycieku CO₂ należy przewietrzyć pomieszczenie, wyjść na świeże powietrze, a w przypadku złego samopoczucia niezwłocznie skontaktować się z lekarzem.

BUTELKA GAZUJĄCA:

Aby zmniejszyć ryzyko uszkodzenia butelki, które może spowodować obrażenia ciała:

- W przypadku plastikowej butelki gazującej nieprzeznaczonej do mycia w zmywarce, nie należy wystawiać jej na działanie temperatury powyżej 120°F / 50°C. Nie myć ani nie płukać gorącą wodą. Nie myć w zmywarce.
- W przypadku plastikowej butelki gazującej przeznaczonej do mycia w zmywarce, nie należy wystawiać jej na działanie temperatury powyżej 158°F / 70°C.
- Nie należy umieszczać plastikowej butelki gazującej obok źródła ciepła takiego jak kuchenka lub piekarnik.
- Nie należy pozostawiać plastikowej butelki gazującej w samochodzie.
- Nie należy przechowywać plastikowej butelki gazującej w lodówce ani w bardzo niskiej temperaturze poniżej 34°F / 1°C.
- Nie należy używać plastikowej butelki gazującej, jeżeli jest uszkodzona, zdeformowana, podrapana, zużyta lub odbarwiona.
- Nie należy używać plastikowej butelki gazującej po upływie jej terminu przydatności.
- Należy korzystać wyłącznie z plastikowych butelek gazujących przeznaczonych do używania z Państwem urządzeniem do przygotowywania wody gazowanej zgodnie z informacjami na str. 3 powyżej.

IKONY OSTRZEGAWCZE BUTELKI



Przeczytaj
instrukcję obsługi



Uszkodzenie butelki może
spowodować obrażenia ciała



Nie używaj po upływie
terminu ważności



Nie myj w
zmywarce do naczyń



Nigdy nie wystawiaj produktu na
działanie temperatur powyżej
50°C / 120°F lub poniżej 1°C / 34°F



Produkt służy tylko
do nasycania wody
dwutlenkiem węgla



Nie używaj uszkodzonego lub
zdeformowanego produktu

DLA BUTELEK DOSTOSOWANYCH DO MYCIA W ZMYWARCE



Nigdy nie wystawiaj produktu na działanie temperatur powyżej 70°C / 158°F
lub poniżej 1°C / 34°F



Dostosowana do mycia w
zmywarce

WARUNKI GWARANCJI SODASTREAM

URZĄDZENIE DO PRZYGOTOWYWANIA WODY GAZOWANEJ SODASTREAM

Dokładamy wszelkich starań, aby urządzenie do przygotowywania wody gazowanej trafiło do Państwa w dobrym stanie. SodaStream gwarantuje, zgodnie z warunkami podanymi w niniejszej ograniczonej gwarancji, że Państwa urządzenie będzie wolne od wad materiałowych i wykonawczych w ramach zwykłego użytkowania domowego w okresie 2 (dwóch) lat od daty zakupu. Zalecamy, aby zarejestrowali Państwo swoje urządzenie online na stronie www.sodastream.pl i wypełnili formularz rejestracyjny dostępny na stronie.

Jeżeli Państwa urządzenie zepsuje się w okresie gwarancji i stwierdzimy, że problem spowodowany jest wadliwym wykonaniem lub materiałami, SodaStream bezpłatnie wykona naprawę lub wymieni urządzenie według własnego uznania, zgodnie z ograniczeniami określonymi w niniejszej gwarancji. SodaStream może wymienić Państwa urządzenie na odnowione urządzenie do przygotowywania wody gazowanej lub też równoważny model, jeżeli model zakupiony przez Państwa nie jest już dostępny. Nie przekazujemy zwrotu zapłaconej kwoty. Niniejsza ograniczona gwarancja dostępna jest dla klientów, którzy zakupili urządzenie do przygotowywania wody gazowanej do prywatnego, domowego użytku.

Niniejsza gwarancja NIE obejmuje uszkodzeń urządzenia spowodowanych:

- Nieprawidłowym użytkowaniem lub modyfikacją urządzenia, a także użytkowaniem komercyjnym.
- Gazowaniem płynów innych niż woda.
- Zużyciem w toku zwykłej eksploatacji (np. odbarwienie).
- Nieprawidłowym działaniem urządzenia spowodowanym, w całości lub części, modyfikacją, demontażem lub naprawą urządzenia przez serwis inny niż autoryzowane centrum serwisowe SodaStream.
- Wykorzystaniem cylindrów CO2 lub butelek gazujących innych niż cylindry zatwierdzone przez SodaStream do wykorzystania z urządzeniem.
- Używaniem urządzenia z adapterem podłączonym do zaworu cylindra lub do urządzenia.
- Używaniem butelki gazującej po upływie jej terminu przydatności.
- Wypadkiem, transportem lub dowolnym działaniem innym niż normalne użytkowanie domowe.

Niniejsza gwarancja NIE obejmuje butelek gazujących i cylindrów CO₂.

SodaStream nie odpowiada za szkody wtórne lub wynikowe. Wyłącznym środkiem przysługującym klientowi jest naprawa lub wymiana zgodnie z postanowieniami niniejszej gwarancji. Przepisy prawa lokalnego mogą nie dopuszczać możliwości ograniczenia lub wyłączenia odpowiedzialności za takie szkody, więc powyższe wyłączenie może nie dotyczyć niektórych użytkowników. Jeżeli niniejsza gwarancja nie jest zgodna z przepisami prawa lokalnego, będzie uznawana za zmodyfikowaną w zakresie zapewniającym zgodność z takim prawem lokalnym.

Użytkownikom mogą również przysługiwać inne prawa w zależności od postanowień prawa lokalnego. Świadczenia przysługujące klientowi na mocy niniejszej gwarancji stanowią uzupełnienie innych praw i środków, jakie mogą przysługiwać klientowi na mocy prawa w związku z niniejszym urządzeniem do robienia wody gazowanej.

JAK UZYSKAĆ USŁUGĘ GWARANCYJNĄ DLA PAŃSTWA URZĄDZENIA

Jeżeli Państwa urządzenie do robienia wody gazowanej wymaga usługi gwarancyjnej, prosimy o kontakt z działem obsługi klienta SodaStream na stronie www.sodastream.pl. Przedstawiciel SodaStream przekaze Państwu szczegółowe instrukcje dotyczące przesłania Państwa urządzenia na Państwa koszt do jednego z naszych autoryzowanych centrów serwisowych. Tylko firma SodaStream lub jej pośrednicy są upoważnieni do przeprowadzania napraw i usług gwarancyjnych Państwa urządzenia do robienia wody gazowanej.

USŁUGI NIEGWARANCYJNE

Jeżeli SodaStream lub jej upoważnieni pośrednicy stwierdzą, że awaria lub uszkodzenie Państwa urządzenia nie jest objęte gwarancją, SodaStream naprawi urządzenie wyłącznie po opłaceniu określonych kosztów naprawy.

CYLINDRY SODASTREAM CO₂ QUICK CONNECT CYLINDER

Państwa urządzenie do przygotowywania wody gazowanej zostało zaprojektowane do pracy z łatwym w montażu cylindrem SodaStream CO₂ Quick Connect. Wykorzystanie innych cylindrów CO₂ nie jest zalecane, ponieważ mogą nie być kompatybilne z urządzeniem SodaStream. Uszkodzenia spowodowane wykorzystaniem cylindra innego niż cylinder SodaStream CO₂ Quick Connect lub wykorzystanie tego cylindra niezgodnie z instrukcją obsługi nie są objęte gwarancją.

Cylinder SodaStream SodaStream CO₂ Quick Connect przekazywany jest na mocy licencji. Licencja pozwala użytkownikowi na wymianę pustego cylindra na pełny wyłącznie za cenę CO₂.

BUTELKA GAZUJĄCA SODASTREAM

Państwa urządzenie do robienia wody gazowanej zostało zaprojektowane do pracy z kompatybilną butelką gazującą SodaStream. Uszkodzenia spowodowane wykorzystaniem butelki innej niż kompatybilna butelka gazująca SodaStream lub niezgodnie z instrukcją zawartą w Instrukcji obsługi nie są objęte gwarancją. Butelki gazujące SodaStream dostępne są u autoryzowanych sprzedawców detalicznych SodaStream.

WARUNKI OGÓLNE

Wszelkie roszczenia, skargi i żądania dotyczące wyroków lub czynności prawnych podejmowanych w związku z Państwa urządzeniem do robienia wody gazowanej, butelką gazującą lub cylindrem CO₂ Quick Connect podlegają przepisom prawa terytorium, w którym urządzenie zostało zakupione i będą interpretowane zgodnie z nimi.

INSTRUKCJA DOTYCZĄCA USUWANIA PRODUKTU

Prosimy o usuwanie uszkodzonych lub przeterminowanych butelek gazujących zgodnie z lokalnymi przepisami prawa dotyczącymi odpadów. Opakowanie produktów SodaStream wykonane jest z materiałów nadających się do recyklingu. Prosimy skontaktować się z lokalnymi władzami w celu uzyskania dokładnych informacji na temat recyklingu.

INFORMACJE DOTYCZĄCE URZĄDZENIA

Maksymalne ciśnienie robocze: 116 psi/8 bar

Maksymalna dopuszczalna temperatura pracy: 104°F/40°C

SodaStream to zarejestrowany znak towarowy spółki Soda-Club (CO2) GmbH lub jej podmiotów stowarzyszonych.

ZADZWOŃ DO NAS

JESTEŚMY TUTAJ I ODPOWIEMY NA WSZYSTKIE, NAWET
NAJBARDZIEJ ZABĄBELKOWANE PYTANIA:

SODASTREAM.PL +48 221 523 326

DOŁĄCZ DO NAS

ZAREJESTRUJ SWOJE URZĄDZENIE
I OTRZYMUJ BĄBELKOWE OFERTY RABATOWE I CIEKAWOSTKI

Odwiedź sodastream.com/regd lub zeskanuj kod QR:





4011280483 - 10/23