

Odkurzacz

Instrukcja obsługi

Seria VS20B95****

- Przed rozpoczęciem korzystania z tego urządzenia należy dokładnie zapoznać się z instrukcją obsługi.
- Urządzenie jest przeznaczone wyłącznie do użytku w pomieszczeniach



SAMSUNG

Spis treści

Zasady bezpieczeństwa	3	Obsługa	14
Ważne symbole dotyczące bezpieczeństwa	3	Instalacja stacji czyszczenia	14
Informacje ogólne	3	Korzystanie ze stacji czyszczenia	14
Odkurzacz	4	Ładowanie akumulatora	16
Konserwacja	6	Instalacja akumulatora	16
Stacja czyszczenia	8	Wysuwanie akumulatora	16
Akumulator	10	Ładowanie dodatkowego akumulatora	16
Przygotowanie	12	Korzystanie z przycisków i wyświetlacza	17
Aksesoria	12	Korzystanie z podstawki na akcesoria	18
Przegląd części	13	Korzystanie z akcesoriów	19
		Konserwacja	21
		Czyszczenie stacji czyszczenia	21
		Czyszczenie odkurzacza	22
		Dodatek	28
		Uwagi i przestrogi	28
		Rozwiązywanie problemów	34
		Dane techniczne produktu	36

Zasady bezpieczeństwa

- Przed rozpoczęciem korzystania z urządzenia należy dokładnie zapoznać się z niniejszą instrukcją i zachować ją do wglądu.
- Ponieważ niniejsza instrukcja przeznaczona jest dla różnych modeli odkurzacza, charakterystyka posiadanego urządzenia może nieznacznie odbiegać od opisów w niej zawartych.

Ważne symbole dotyczące bezpieczeństwa

OSTRZEŻENIE

Oznacza zagrożenie śmiercią lub poważnymi obrażeniami ciała.

PRZESTROGA

Oznacza ryzyko obrażeń ciała lub zniszczenia mienia.

UWAGA

Oznacza dodatkowe ważne informacje.

Informacje ogólne

Aby uzyskać informacje na temat podjętych przez firmę Samsung zobowiązań środowiskowych i obowiązków regulacyjnych dotyczących produktów, np. REACH, odwiedź naszą stronę poświęconą zrównoważonemu rozwojowi dostępną za pośrednictwem witryny www.samsung.com

Niespełnienie tych wymagań może spowodować uszkodzenie elementów wewnętrznych odkurzacza i utratę gwarancji.

- Należy dokładnie zapoznać się ze wszystkimi instrukcjami. Przed podłączeniem stacji należy upewnić się, że napięcie w sieci jest takie samo jak podane na tabliczce znamionowej na spodzie stacji.

Zasady bezpieczeństwa

- Niniejsze urządzenie może być używane przez dzieci od 8 roku życia i osoby o obniżonej sprawności fizycznej, sensorycznej lub umysłowej bądź nieposiadające odpowiedniej wiedzy i doświadczenia pod nadzorem osoby odpowiedzialnej lub po wcześniejszym przekazaniu przez nią odpowiednich instrukcji w zakresie bezpiecznej obsługi urządzenia oraz ewentualnych zagrożeń związanych z jego obsługą. Urządzenie nie jest przeznaczone dla dzieci do zabawy. Dzieci nie powinny czyścić odkurzacza ani wykonywać innych czynności konserwacyjnych bez nadzoru osób dorosłych.
- Nie należy pozwalać na używanie odkurzacza bez nadzoru.
- Produkt jest przeznaczony tylko do użytku w domu. (Tego produktu nie należy używać niezgodnie z przeznaczeniem).
- Nie należy zezwalać dzieciom na przemieszczanie na produkcie ani zabawę nim.
 - Niezastosowanie się do tego zalecenia może spowodować obrażenia lub uszkodzenie produktu.

Odkurzacz

- Podczas montowania odkurzacza należy zachować ostrożność, aby nie przytrzasnąć palców ani dłoni w momencie rozkładania lub składania uchwytu.
- Nie należy używać odkurzacza na wilgotnych dywanach lub podłogach.
- Nie należy używać produktu w poniższych miejscach.
 - W miejscach, w których na podłodze stoi świeczka lub lampa biurkowa.
 - W miejscach, w których znajdują się włączone grzejniki lub w których znajduje się bez nadzoru niezgaszony żar w kominku, popielnicze itp.
 - W miejscach, w których znajdują się materiały łatwopalne, takie jak farba olejna, rozcieńczalnik do farb, substancje chroniące przed molami, benzyna, alkohol, rozpuszczalnik, popielniczka z zapalonymi papierosami itp.

-
- W zamkniętej przestrzeni wypełnionej oparami wybuchowymi lub toksycznymi.
 - Nie należy używać odkurzacza do usuwania poniższych materiałów. Może to spowodować nieprawidłowe działanie lub uszkodzenie produktu.
 - Zapałki, niezgaszony popiół lub papierosy.
 - Twarde lub ostre przedmioty.
 - Materiały toksyczne (wybielacz chlorowy, amoniak, środki do czyszczenia rur itp.).
 - Rozlane płyny, np. woda, napoje lub odchody zwierząt domowych.
 - Proszek kredowy.
 - W przypadku wycieku gazu lub stosowania łatwopalnych aerozoli, takich jak środki do usuwania kurzu, nie należy dotykać gniazda elektrycznego. Należy otworzyć okno w celu przewietrzenia pomieszczenia.
 - W przeciwnym razie może dojść do wybuchu lub pożaru.
 - Jeśli produkt emituje nietypowe dźwięki, zapachy lub dym, należy go bezzwłocznie wyłączyć i skontaktować się z centrum serwisowym firmy Samsung.
 - W przeciwnym razie może dojść do porażenia prądem elektrycznym lub pożaru.
 - Podczas korzystania z odkurzacza należy zachować ostrożność, aby nie zranić się o ruchome lub obracające się części.
 - Należy zachować ostrożność, aby nie zbliżać części ciała (np. włosów, dłoni itp.) do szczotki obrotowej ani do tarczy obrotowej.
 - Podczas czyszczenia sufitu lub podłogi należy używać obu rąk.
 - W przypadku czyszczenia jedną ręką można uszkodzić nadgarstek lub upuścić odkurzacza i doprowadzić do jego uszkodzenia lub obrażeń ciała.
 - Nie należy używać odkurzacza na przedmiotach, które można łatwo zarysować (monitory, urządzenia ze stali nierdzewnej itp.).

Zasady bezpieczeństwa

- Niekiedy kółko szczotki może zarysować podłogę. Przed użyciem odkurzacza należy sprawdzić kółko szczotki.
 - Jeśli na kółku szczotki znajdują się zanieczyszczenia, których nie można łatwo usunąć, należy się skontaktować z centrum serwisowym firmy Samsung.
- Podczas pracy szczotki obrotowej nie należy jej dotykać.
 - Niezastosowanie się do tego zalecenia może doprowadzić do obrażeń dłoni.
- Nie należy używać odkurzacza w bezpośrednim świetle słonecznym ani w wysokich temperaturach.
- W przypadku nadmiernego nacisku na akcesorium z silnikiem lub uwięzienia przedmiotu w szczotce obrotowej (lub w tarczy obrotowej) akcesorium może przestać działać w celu ochrony silnika lub produktu. W tej sytuacji należy wyłączyć odkurzacz, usunąć przedmiot i ponownie włączyć odkurzacz.
- W zależności od wilgotności, temperatury lub materiału, z jakiego jest wykonana podłoga w domu, może wystąpić zjawisko elektryczności statycznej. Jeśli dzieje się tak wielokrotnie, należy skontaktować się z centrum serwisowym firmy Samsung.
- Nie używać końcówki do usuwania sierści + na małej powierzchni przez dłuższy czas ani w jednym miejscu bez przerwy.
 - Może to doprowadzić do uszkodzeń delikatnych materiałów.
- Nie wolno używać nasadki kombinacyjnej do odkurzania powierzchni twardych, np. z drewna, lub powierzchni z materiałów delikatnych, np. ze skóry, bez wysuniętego włosia.

Konserwacja

- W trakcie odkurzania lub po jego zakończeniu odkurzacz należy położyć na podłodze lub umieścić w stacji czyszczenia.

- W przeciwnym razie produkt może przewrócić się i spowodować uraz użytkownika oraz ulec poważnemu uszkodzeniu. Ponadto użytkownik może nie uzyskać odszkodowania za powstałe szkody.
- Nie należy przechowywać odkurzacza w samochodzie.
- Przed usunięciem zanieczyszczeń z produktu należy go wyłączyć.
 - Jeśli produkt będzie włączony podczas usuwania zanieczyszczeń, może to doprowadzić do zranienia użytkownika lub uszkodzenia produktu.
- Przed czyszczeniem zewnętrznej części produktu należy go wyłączyć, a następnie wytrzeć suchą szmatką. Nie należy spryskiwać produktu wodą ani przecierać substancjami łatwopalnymi, takimi jak benzen, rozpuszczalnik lub alkohol.
 - Jeśli do wnętrza produktu dostanie się woda i wystąpi błąd, należy wyłączyć odkurzacz i skontaktować się z centrum serwisowym firmy Samsung.
- W przypadku części nadających się do mycia nie należy używać zasadowych, kwasowych, przemysłowych środków czyszczących, odświeżaczy powietrza, kwasu octowego itp.
 - Niezastosowanie się do tego zalecenia może spowodować pęknięcie plastiku, deformację, odbarwienie, pogorszenie jakości nadruków itp.

Części nadające się do mycia		Pojemnik na kurz, zmywalny mikrofiltr, filtr drobnego pyłu, metalowy filtr kratkowy, sucha szmatka
Dopuszczalny detergent	Neutralny	Płyn do mycia naczyń
Niedozwolony środek czyszczący	Zasadowy	Środek Lox, środek do usuwania pleśni itp.
	Kwasowy	Olej parafinowy, emulgator itp.
	Przemysłowe środki czyszczące	NV-I, PB-I, Opti, alkohol, aceton, benzen, rozpuszczalnik itp.
	Odświeżacz powietrza	Odświeżacze powietrza w aerozolu (o zapachu kawy, ziół itp.)
	Oleje	Oleje zwierzęce lub roślinne
	Inne	Spożywczy kwas octowy, oceł, lodowaty kwas octowy itp.

Zasady bezpieczeństwa

- Przechowywanie produktu w świetle słonecznym przez wiele godzin może doprowadzić do deformacji lub odbarwienia jego części. Dlatego produkt należy przechowywać w miejscu zacienionym.
- Po umyciu wodą pojemnika na kurz, metalowego filtra kratkowego lub zmywalnego mikrofiltra wysusz go w zacienionym miejscu.
 - Pod wpływem ciepła może dojść do deformacji części.

Stacja czyszczenia

- Nie należy ciągnąć ani trzymać stacji za przewód, używać przewodu jako uchwytu, przycinać go drzwiami ani zawijać wokół ostrych brzegów i rogów. Nie należy zbliżać przewodu do rozgrzanych powierzchni.
- Nie należy odłączać, pociągając za przewód. Aby odłączyć stację, należy chwycić za wtyk, a nie za przewód.
- Nie należy ciągnąć przewodu zasilającego ani dotykać wtyku mokrymi rękami.
 - W przeciwnym razie może dojść do porażenia prądem elektrycznym lub pożaru.
- Nie należy używać przedłużaczy ani gniazd z nieodpowiednim napięciem.
- Kurz lub wodę znajdującą się na wtyku lub części kontaktowej wtyku należy dokładnie usuwać.
 - Niezastosowanie się do tego zalecenia może spowodować nieprawidłowe działanie lub porażenie prądem elektrycznym.
- Nie należy używać uszkodzonego przewodu zasilającego, uszkodzonego wtyku ani nieprawidłowo zamocowanego gniazda.
 - W przeciwnym razie może dojść do porażenia prądem elektrycznym lub pożaru.
- Przed konserwacją stacji czyszczenia należy odłączyć ją od gniazda elektrycznego.
- Nie należy narażać stacji czyszczenia na działanie wysokich temperatur ani na kontakt z wilgocią.

-
- Nie należy podłączać stacji czyszczenia do źródła zasilania o nieprawidłowym napięciu. Nie należy podłączać stacji czyszczenia do gniazda przeznaczonego na kilka wtyków ani do listwy zasilającej.
 - W przeciwnym razie może dojść do porażenia prądem elektrycznym lub pożaru.
 - Jeśli przewód zasilający jest uszkodzony, należy zlecić jego wymianę na nowy w autoryzowanym centrum serwisowym firmy Samsung.
 - W przeciwnym razie może dojść do porażenia prądem elektrycznym lub pożaru.
 - Należy zwrócić uwagę, aby styki złącza ładowania odkurzacza i stacji czyszczenia nie dotykały przedmiotów przewodzących prąd, np. bransoletek, zegarka, metalowego pręta, gwoździ itp.
 - W przeciwnym razie może dojść do awarii lub porażenia prądem elektrycznym.
 - Ponieważ stacja czyszczenia jest przeznaczona do użytku wyłącznie z odkurzaczem bezprzewodowym Samsung Jet, nie należy jej używać z innymi urządzeniami elektronicznymi ani w innych celach.
 - W przeciwnym razie może to spowodować poważne uszkodzenie stacji czyszczenia lub wywołać pożar.
 - Nie należy pozwalać dzieciom na chwytanie za stację czyszczenia ani jej popychanie.
 - Nieprzestrzeżenie tego zalecenia może doprowadzić do obrażeń ciała, uszkodzenia produktu i podłogi.
 - Nie należy ładować produktu w pobliżu okna, grzejnika, toalety, łazienki itp.
 - Nie należy próbować otwierać stacji czyszczenia. Naprawy mogą być wykonywane tylko przez wykwalifikowanych pracowników centrum serwisowego firmy Samsung.

Zasady bezpieczeństwa

- Obrażenia lub usterki produktu wynikające z nieprawidłowego zainstalowania stacji czyszczenia mogą nie podlegać rekompensacie za powstałe szkody.
- Nie należy zginać przewodu zasilającego na siłę ani umieszczać na nim ciężkich obiektów.
 - W przeciwnym razie może dojść do porażenia prądem elektrycznym lub pożaru.
- Przed odłączeniem lub podłączeniem odkurzacza do stacji czyszczenia należy go wyłączyć i pamiętać, aby nie dotykać rękoma bolców wtyku zasilającego.
 - W przeciwnym razie może dojść do pożaru lub porażenia prądem elektrycznym.

Akumulator

- Nie należy niszczyć ani spalać akumulatorów. W wysokiej temperaturze może dojść do ich wybuchu.
- Nie należy upuszczać ani uderzać akumulatora.
- Nie należy demontować akumulatora, a ponadto należy zachować ostrożność, aby nie doszło do zwarcia w wyniku połączenia końcówek plus (+) i minus (-).
- Akumulator jest przeznaczony do użytku wyłącznie z tym produktem i w związku z tym nie należy używać go z innymi urządzeniami elektrycznymi ani do innych zastosowań.
- Podczas zakupu akumulatora należy sprawdzić, czy znajduje się na nim właściwa nazwa (VCA-SBTA95) i oryginalne logo **SAMSUNG**.
 - W celu zakupu wszelkich akcesoriów eksploatacyjnych należy skontaktować się z najbliższym sprzedawcą produktów Samsung Electronics lub z centrum serwisowym firmy Samsung.

-
- Przy bardzo wysokiej lub niskiej temperaturze lub bardzo intensywnym używaniu odkurzacza może dojść do wycieku płynu z akumulatorów. Jeśli płyn ten dotknie skóry, należy ją szybko przemyć wodą. Jeśli płyn dostanie się do oczu, należy natychmiast przemyć je czystą wodą. Przemycanie powinno trwać co najmniej 10 minut. Następnie należy zgłosić się do lekarza.
 - Aby podłączyć akumulator do odkurzacza, należy wsunąć go aż do zatrzaśnięcia. Gwarantuje to, że akumulator jest dobrze podłączony.
 - W przeciwnym razie akumulator może upaść i spowodować uszkodzenie produktu lub obrażenia ciała.
 - Jeśli odkurzacz nie będzie używany przez dłuższy czas lub w przypadku dłuższej nieobecności użytkownika, należy odłączyć stację czyszczenia od zasilania, a następnie wyjąć akumulator z odkurzacza. Kiedy akumulator nie jest ładowany ani używany, będzie się powoli rozładowywał.
 - Aby chronić silnik i akumulator, odkurzacza nie należy używać w temperaturze niższej niż 5 °C ani wyższej niż 45 °C.
 - Zużyty akumulator należy zutylizować zgodnie z lokalnymi przepisami.

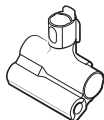
Przygotowanie

Akcesoria

Akcesoria oznaczone gwiazdką (*) mogą różnić się w zależności od produktu.



Rura teleskopowa



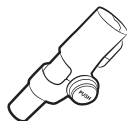
Końcówka do usuwania sierści +



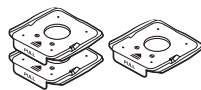
Nasadka kombinacyjna



Szczotka do szczelin z przedłużeniem



Nasadka elastyczna



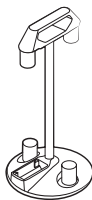
Worki na kurz (1 zainstalowany, 2 dodatkowe)



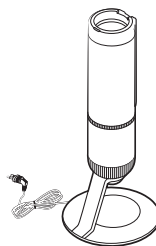
Instrukcja obsługi



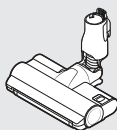
* Ładowarka



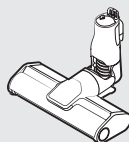
Podstawa na akcesoria



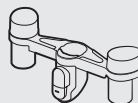
Stacja czyszczenia



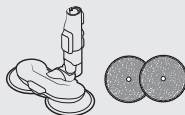
* Szczotka Jet Dual



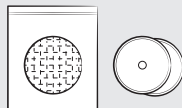
* Szczotka Slim LED



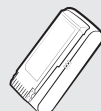
* Uchwyt podstawki na akcesoria



* Końcówka do polerowania ze spryskiwaczem / wielorazowe nakładki mopujące



* Jednorazowe nakładki mopujące / doczepiana podkładka

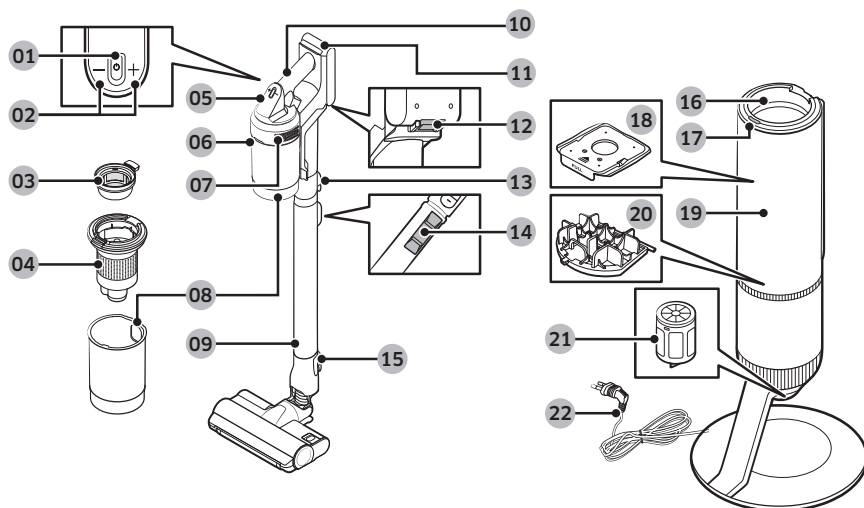


* Akumulator

* Opcja

- Na wyposażeniu końcówki do polerowania ze spryskiwaczem znajdują się wielorazowe nakładki mopujące i jednorazowe nakładki mopujące.

Przegląd części



- | | | | |
|----|--|----|---|
| 01 | Przycisk Zasilanie (⏻) | 12 | Przycisk zwalniania akumulatora |
| 02 | Przyciski regulacji siły ssania | 13 | Przycisk zwalniania rury |
| 03 | Zmywalny mikrofiltr | 14 | Przycisk regulacji długości rury |
| 04 | Metalowy filtr kratkowy | 15 | Przycisk zwalniania szczotki |
| 05 | Wyświetlacz | 16 | Złącze pojemnika na kurz |
| 06 | Przycisk zwalniania pojemnika na kurz | 17 | Przycisk START/STOP stacji czyszczenia |
| 07 | Filtr drobnego pyłu | 18 | Worek na kurz |
| 08 | Pojemnik na kurz | 19 | Pokrywa przednia stacji czyszczenia |
| 09 | Regulowana rura | 20 | Filtr przedsilnikowy w stacji czyszczenia |
| 10 | Uchwyt | 21 | Filtr drobnego pyłu w stacji czyszczenia |
| 11 | Wskaźnik poziomu naładowania akumulatora | 22 | Przewód zasilający |

UWAGA

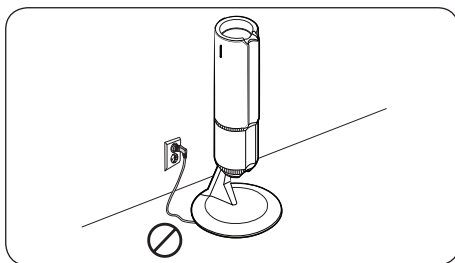
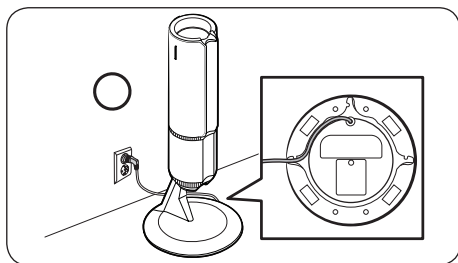
Wzór fali na zewnątrz produktu jest naturalnym elementem designu dzięki zastosowaniu perłowych tworzyw sztucznych o fakturze przypominającej perłę. Ponadto takie tworzywo w materiale nadaje wyjątkowy połysk bez konieczności nanoszenia dodatkowych powłok.

Obsługa



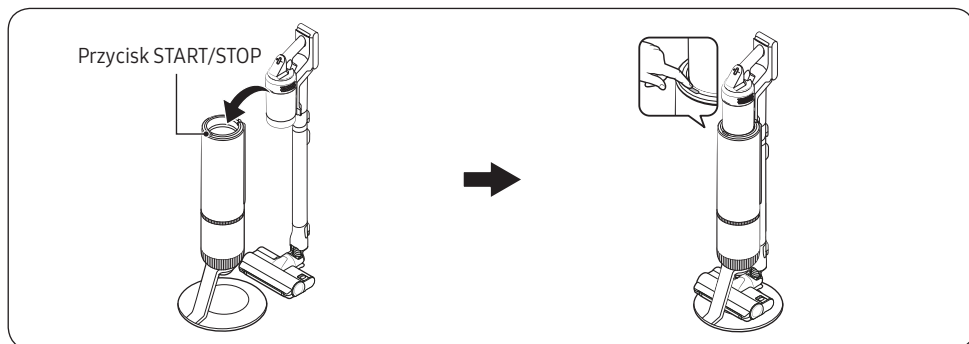
Aby uzyskać szczegółowe informacje, należy użyć kodu QR.

Instalacja stacji czyszczenia

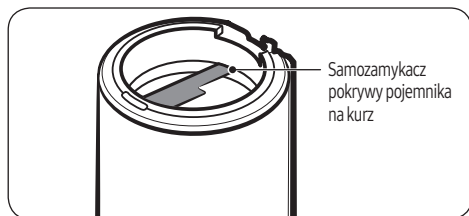


1. Poprowadź przewód zasilający stacji czyszczenia wzdłuż rowka na spodzie.
 - Upewnij się, że przewód zasilający jest prawidłowo umieszczony, aby stacja czyszczenia stała, nie przechylając się.
2. Przed podłączeniem stacji czyszczenia przygotuj odpowiedni przewód zasilający.
3. Po podłączeniu stacji czyszczenia przycisk **START/STOP** świeci na niebiesko przez 5 sekund, a następnie gaśnie.

Korzystanie ze stacji czyszczenia



- Po umieszczeniu odkurzacza w stacji czyszczenia naciśnij przycisk **START/STOP**, aby opróżnić pojemnik na kurz.
 - Naciśnij ponownie przycisk **START/STOP**, aby zatrzymać pracę urządzenia.



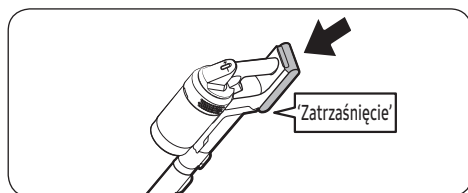
UWAGA

- Jeśli kłęбки kurzu, włosy, nitki itp. owiną się wokół metalowego filtra kratkowego w pojemniku na kurz, metalowy filtr kratkowy może przestać się obracać i pojemnik na kurz może nie zostać całkowicie opróżniony. W takim przypadku należy kilkakrotnie nacisnąć przycisk **START/STOP (START/STOP)** na stacji czyszczenia, aż pojemnik na kurz będzie całkowicie pusty.
 - Wyczyścić pojemnik na kurz, jeśli po opróżnieniu znajdziesz w nim pozostałości zanieczyszczeń. (Patrz część „**Pojemnik na kurz / zmywalny mikrofiltr**”).
- Jeśli samozamykacz pokrywy pojemnika na kurz ubrudzi się kawą, słodzonymi napojami lub innymi lepкими lub kleistymi substancjami, należy go przetrzeć wilgotną ściereczką.

Ładowanie akumulatora

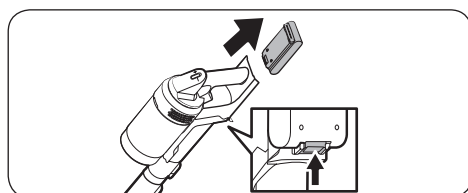
- Gdy wskaźnik poziomu naładowania akumulatora zmienia kolor na czerwony lub na wyświetlaczu pojawia się komunikat „**Staba bateria**”, naładuj akumulator.
- Nie należy używać odkurzacza w czasie ładowania.
- Sprawdź, czy tylna część akumulatora jest prawidłowo zamontowana w części ładowania odkurzacza.
- Sprawdź, czy podczas ładowania wyświetlany jest wskaźnik poziomu naładowania akumulatora.
- Po rozpoczęciu ładowania wskaźnik poziomu naładowania akumulatora (świeci na czerwono, pomarańczowo lub żółto w zależności od postępu ładowania) stopniowo podnosi się i zmienia kolor na zielony po zakończeniu ładowania.

Instalacja akumulatora



Włóż akumulator do końca aż do zatrzaśnięcia.

Wysuwanie akumulatora

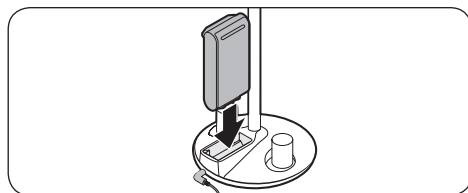


Naciśnij przycisk zwalniania akumulatora z tyłu uchwytu, aby wysunąć akumulator.

⚠ PRZESTROGA

- Przed wysunięciem akumulatora należy wyłączyć odkurzacz.
 - Odkurzacz może działać nieprawidłowo, jeśli akumulator zostanie usunięty z pracującego odkurzacza na siłę.
- Należy zachować ostrożność, aby nie upuścić akumulatora. Może to doprowadzić do obrażeń ciała lub uszkodzenia akumulatora.

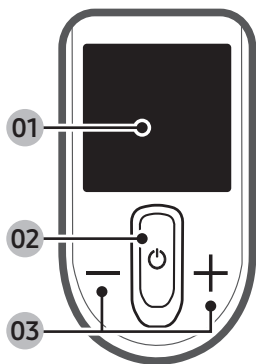
Ładowanie dodatkowego akumulatora



Dodatkowy akumulator należy ładować w gnieździe ładowania dodatkowego akumulatora w dolnej części podstawki na akcesoria.

- Dokładnie włóż akumulator.

Korzystanie z przycisków i wyświetlacza



01 Wyświetlacz

- Wyświetla informacje o bieżącym trybie („MIN”, „MID”, „MAX”, „JET” oraz „MOP”) lub komunikaty alarmowe.

02 Zasilanie (⏻)

- Naciśnij ten przycisk, aby włączyć lub wyłączyć odkurzacz.
- Po włączeniu zasilania odkurzacz rozpoczyna pracę w trybie „MID”.
- Po założeniu końcówki do polerowania ze spryskiwaczem odkurzacz rozpoczyna pracę w trybie „MOP”.

03 Regulacja siły ssania (+ / -)

- Pozwala zmienić tryb Siła ssania („MIN”, „MID”, „MAX” lub „JET”).
- W trybie „MOP” naciśnij przycisk +, aby jednorazowo rozpylić wodę, ewentualnie naciśnij i przytrzymaj przycisk +, aby rozpylać wodę przez maksymalnie 2 sekundy.
- Naciśnij i przytrzymaj przycisk + przez 3 sekundy, aby przejść do ustawienia języka lub z niego wyjść. Naciśnij przycisk + lub -, aby wybrać język.
- Gdy odkurzacz znajduje się w stacji czyszczenia, naciśnij i przytrzymaj przycisk + przez 5 sekund, aby włączyć lub wyłączyć funkcję Tryb ECO.

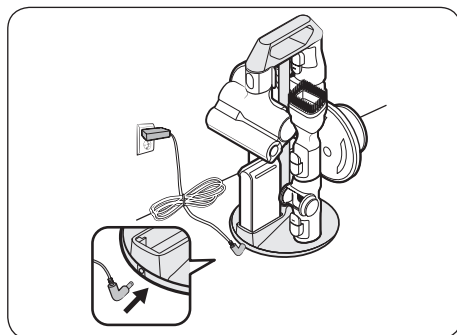
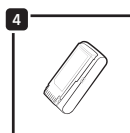
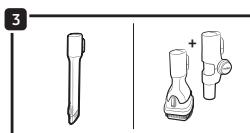
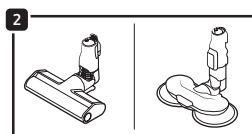
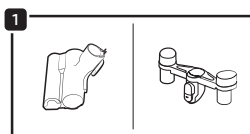
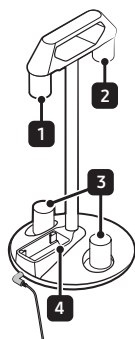
UWAGA

- Po włączeniu w odkurzacz trybu „MOP” działa tylko przycisk +.
- Po włączeniu w odkurzacz trybu „MOP” nie można wprowadzić ustawień języka.
- Podczas używania odkurzacza funkcja Tryb ECO jest wyłączana automatycznie.
- Szczotka może przywrzeć do podłogi lub obracać się nieprawidłowo w zależności od materiału na podłodze (dywan, mata, wykładzina itp.). W przypadku takiego problemu należy zmienić tryb Siła ssania na „MIN” lub „MID”.

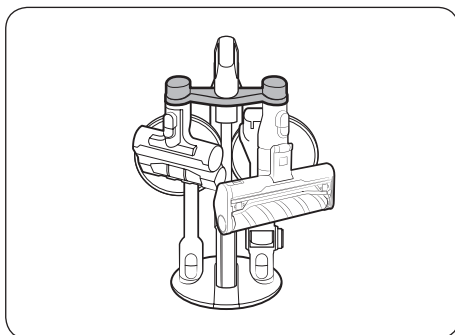
Komunikaty alarmowe

Komunikat	Wyjaśnienie
Słaba bateria	Wyświetlany w przypadku niskiego poziomu naładowania akumulatora.
Usuń obiekt ze szczotki	Ten błąd jest wyświetlany, gdy przedmiot uwięzionie w szczotce lub nasadce.
Brak filtra	Ten błąd jest wyświetlany, gdy w odkurzacz nie zainstalowano mikrofiltra.
Udrożnij	Ten błąd jest wyświetlany, gdy odkurzacz wymaga udrożnienia.
Sprawdź filtr lub szczotkę	Komunikat ostrzega użytkownika o konieczności sprawdzenia szczotki, nasadki lub filtra w celu usunięcia błędu niedrożności.
Wyczyść mikrofiltr	Ostrzeżenie i polecenie, aby użytkownik regularnie sprawdzał i mył mikrofiltr. (Patrz część „Czyszczenie odkurzacza”).
Tryb ECO włączony	Ten komunikat jest wyświetlany, gdy jest włączona funkcja Tryb ECO.
Tryb ECO wyłączony	Ten komunikat jest wyświetlany, gdy funkcja Tryb ECO jest wyłączona.

Korzystanie z podstawki na akcesoria



[Podstawka na akcesoria]

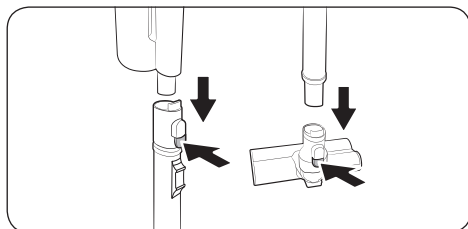


[Podstawka na akcesoria + uchwyt podstawki na akcesoria]

- Przed naładowaniem dodatkowego akumulatora należy podłączyć ładowarkę.
- Po odłączeniu akcesorium od odkurzacza mogą wyspać się z niego pozostałości kurzu.
 - Po zakończeniu odkurzania złóż rurę teleskopową i na ponad 10 sekund pozostaw odkurzacz włączony w trybie „MAX”.
 - Upewnij się, że wszystkie nakładki mopujące zostały usunięte z końcówki do polerowania ze spryskiwaczem przed przymocowaniem jej do podstawki na akcesoria.
 - Do odłączania akcesoriów służy przycisk zwalnający znajdujący się z tyłu każdego z nich.

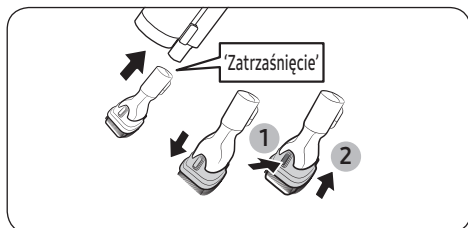
Korzystanie z akcesoriów

Odlączenie akcesoriów



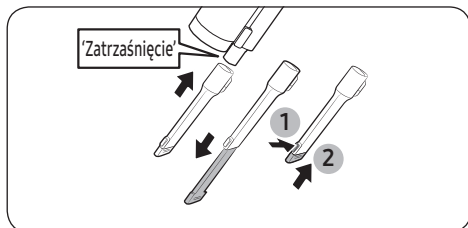
- Do odlączenia akcesoriów służy przycisk zwalniający znajdujący się z tyłu każdego z nich.
- Aby zapobiec wysypaniu się pozostałości z wnętrza akcesoriów, przed ich odlączeniem należy uruchomić odkurzacz na 10 sekund w trybie „MAX”.

Nasadka kombinacyjna



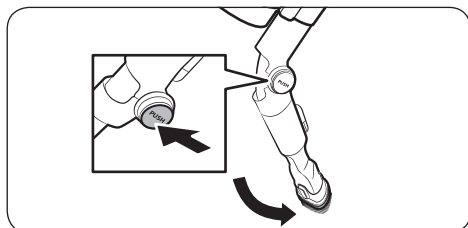
Służy do odkurzania zastaw, mebli, sof itp.

Szczotka do szczelin z przedłużeniem



Służy do usuwania kurzu z rowków ram okiennych, wąskich szczelin, narożników itp.

Nasadka elastyczna

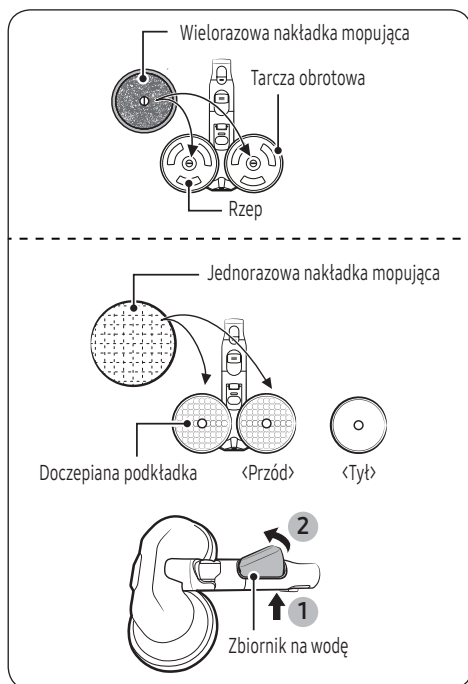


Służy do odkurzania trudno dostępnych miejsc, takich jak górne i tylne części mebli lub sufitów.

UWAGA

Z podłączonej nasadki kombinacyjnej lub szczotki do szczelin z przedłużeniem można korzystać wraz z nasadką elastyczną.

Końcówka do polerowania ze spryskiwaczem



Stuży do czyszczenia podłóg z drewna i linoleum z wykorzystaniem nakładki mopującej.

- Końcówka do polerowania ze spryskiwaczem nie ma funkcji odsysania kurzu.

Korzystanie z wielorazowej nakładki mopującej

- Nakładkę mopującą należy zamocować na środku tarczy obrotowej.

Korzystanie z jednorazowej nakładki mopującej

- Zamocuj jednorazową nakładkę mopującą na przedniej stronie (z rzepem) doczepianej podkładki na tarczy obrotowej.
 - Korzystanie z jednorazowej nakładki mopującej bez doczepianej podkładki powoduje zmniejszenie wydajności czyszczenia.
- Po zakończeniu korzystania z jednorazowej nakładki mopującej należy ją wyrzucić.

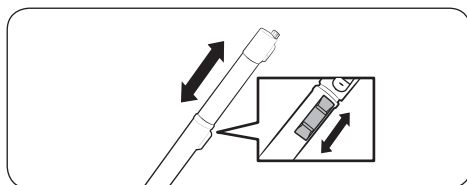
Odłączanie i podłączenie zbiornika na wodę

- Naciśnij dolną część zbiornika na wodę, aby go odłączyć.
- Podłączając zbiornik na wodę, w pierwszej kolejności wsuń przód elementu.

UWAGA

- Nie należy używać wody gruntowej ani zanieczyszczonej.
- W przypadku pierwszego użycia końcówki do polerowania ze spryskiwaczem powietrze w wewnętrznej pompie i rurze może spowodować opóźnienie rozpylania wody. Naciśnij kilkakrotnie przycisk **+**.

Regulacja długości rury



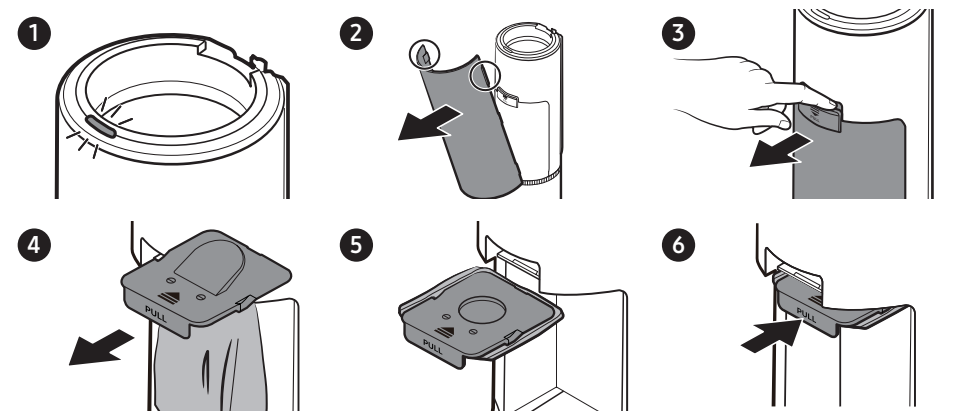
Naciśnij przycisk regulacji długości rury, aby wydłużyć lub skrócić rurę teleskopową.

Konserwacja

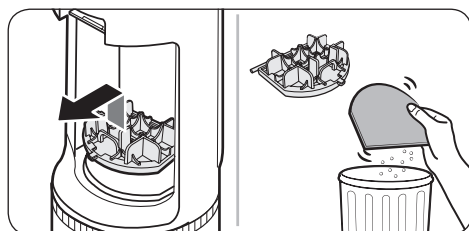
Czyszczenie stacji czyszczenia

Wymiana worka na kurz

Gdy przycisk **START/STOP** zmieni kolor na czerwony, należy wymienić worek na kurz.

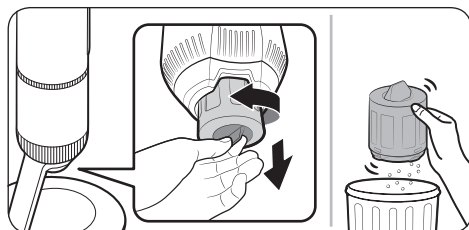


Czyszczenie filtra przedsilnikowego



Użyj uchwyty, aby unieść filtr, a następnie potrząśnij nim nad koszem, aby usunąć kurz.

Czyszczenie filtra drobnego pyłu



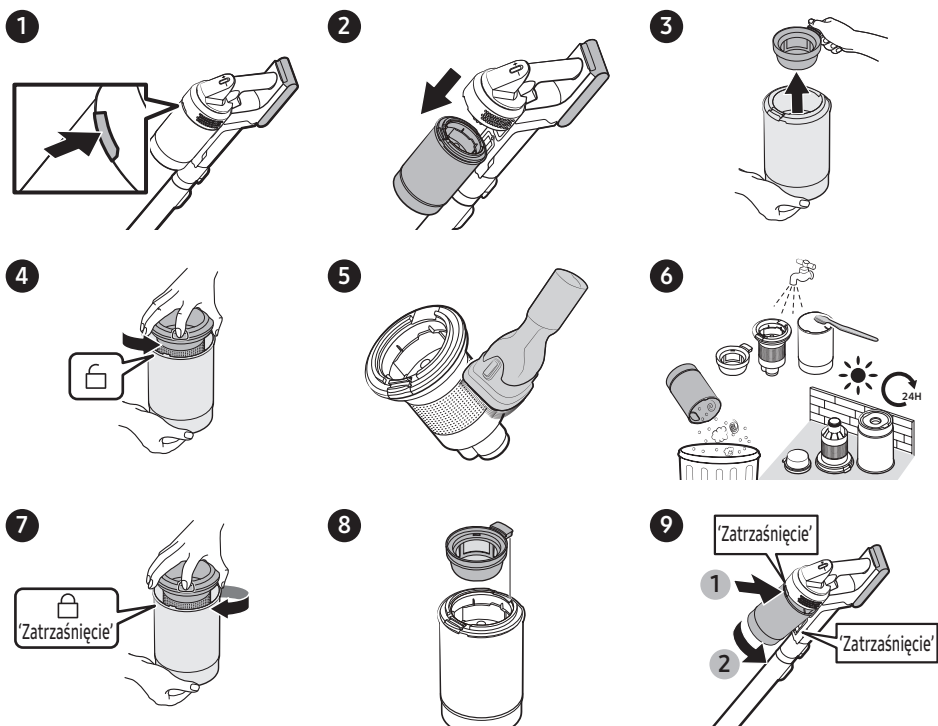
Potrząśnij filtrem drobnego pyłu nad koszem, aby usunąć kurz.

Czyszczenie odkurzacza



Aby uzyskać szczegółowe informacje, należy użyć kodu QR.

Pojemnik na kurz / zmywalny mikrofiltr

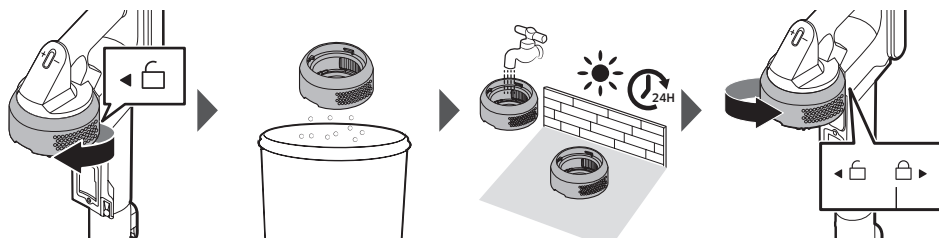


PRZESTROGA

- Po umyciu wodą pojemnik na kurz i zmywalny mikrofiltr należy dokładnie osuszyć, odkładając w zacienione miejsce na ponad 24 godziny przed użyciem.
 - Pod wpływem ciepła może dojść do deformacji części.
 - Jeśli filtr nie wyschnie dokładnie przed użyciem, może być przyczyną nieprzyjemnego zapachu.
- Jeśli pojemnik na kurz lub filtr są zapełnione kurzem, odkurzacz może przestać działać dzięki układowi zabezpieczenia przed przegrzaniem silnika.
 - Wyczyść pojemnik na kurz lub filtry, a następnie ponownie przystąp do odkurzania.

Filtr drobnego pyłu

Należy pamiętać, aby wyłączyć produkt przed przystąpieniem do czyszczenia filtra.

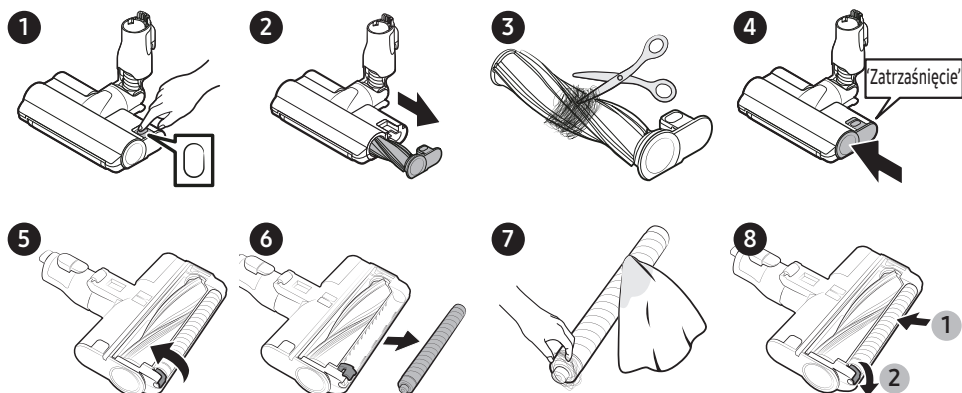


- Obróć i wyciągnij filtr drobnego pyłu, a następnie delikatnie postukaj w niego, aby usunąć kurz.
- Raz na miesiąc umyj filtr pod strumieniem bieżącej wody, aby zapewnić jak najlepszą wydajność filtra.
- Po wyczyszczeniu filtr postaw w zacienionym miejscu do całkowitego wyschnięcia i nie używaj wcześniej niż po 24 godzinach.
- Podczas montażu obracaj filtr w lewo, aż linia pod symbolem kłódki będzie niewidoczna.

UWAGA

- Do mycia filtra nie należy używać detergentów ani żadnych narzędzi.
- Nie należy suszyć filtra gorącym powietrzem.

Szczotka Jet Dual



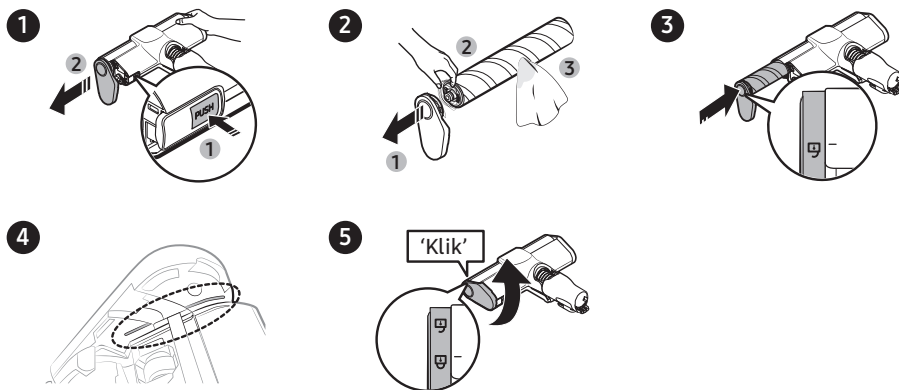
Jeśli zanieczyszczenia nie zostaną usunięte, należy użyć nożyczek, aby je usunąć.

PRZESTROGA

- W przypadku wessania i zaplątania się w szczotkę obrotowej szmatki lub innego przedmiotu szczotka obrotowa przestanie działać w celu zabezpieczenia silnika. Po wyczyszczeniu szczotki należy wyłączyć zasilanie i włączyć je ponownie.
- Jeśli po wyczyszczeniu szczotka nadal nie działa, należy ponownie wyłączyć i włączyć zasilanie.
- Podczas czyszczenia szczotki należy zachować ostrożność, aby nie przytrzasnąć palców w jej składanych częściach.

Konserwacja

Szczotka Slim LED



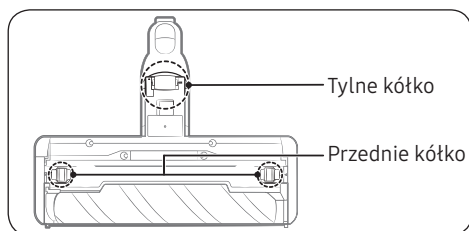
⚠ PRZESTROGA

- Nie należy myć szczotki wodą.
- Gdy na szczotce pozostaną zanieczyszczenia, należy je usunąć przy użyciu wilgotnej ściereczki lub suchej szmatki.

📖 UWAGA

- Jeśli szczotka obrotowa nie działa nawet po wyczyszczeniu szczotki Slim LED, być może zostało włączone zabezpieczenie przed przegrzaniem silnika. Przed ponownym uruchomieniem należy odczekać co najmniej 30 minut, aż silnik ostygnie.
- Podczas usuwania pozostałości zanieczyszczeń należy delikatnie przecierać szczotkę obrotową wilgotną ściereczką i uważać, aby nie ugniatać szczotki.
 - Aby zapobiec zagniataniu włosa szczotki obrotowej, co później może powodować jej niepożądane wibracje, szczotkę obrotową należy suszyć po ustawieniu w pozycji pionowej na podłodze.
- Szczotkę obrotową należy włożyć prawidłowo w przewidziany dla niej otwór.

Kółka szczotki Slim LED



Użyj małego śrubokręta, aby wymontować przednie i tylne kółka.

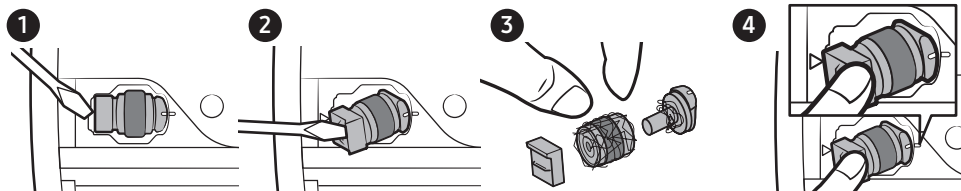
UWAGA

Narzędzia potrzebne do demontażu: śrubokręt płaski (o szerokości 3 mm lub mniejszy), śrubokręt krzyżakowy, narzędzie do podważania.

PRZESTROGA

- Dla własnego bezpieczeństwa przed demontażem należy zakładać rękawiczki.
- Możliwe są uszkodzenia produktu, jeśli użyte zostaną narzędzia o większej szerokości lub grubości niż odstęp dozwolony przy demontażu.
- Wymontowane przednie i tylne kółka należy przechowywać poza zasięgiem dzieci. Połknięcie wymontowanych przednich i tylnych kółek grozi zakrzuszeniem i uduszeniem.
- Należy uważać, aby nie skaleczyć dłoni lub innych części ciała podczas używania narzędzia.

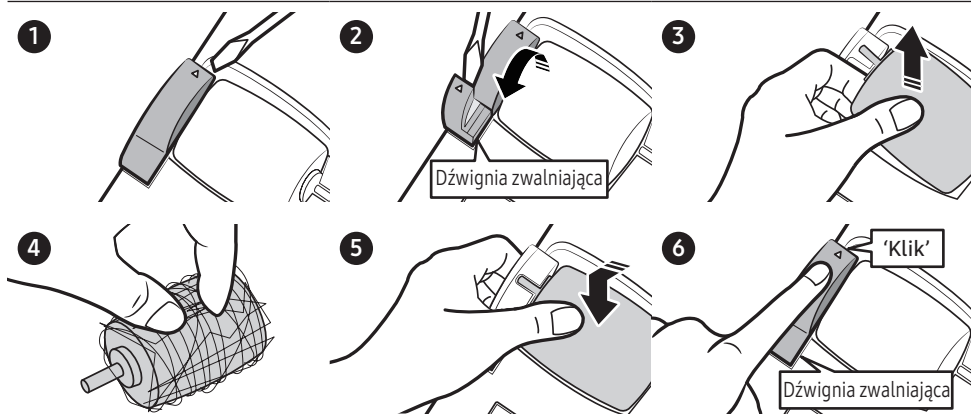
Przednie kółko



- Wymontuj przednie kółka i usuń zaplątane na nich włosy itp. Następnie zamontuj kółka.
- Linię widoczną na kółku wyrównaj do linii na obudowie szczotki, po czym wciśnij kółko z powrotem na miejsce.

Konserwacja

Tylne kółko

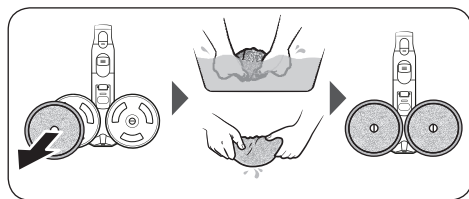


- Unieś dźwignię zwalniającą, aby odłączyć tylne kółko.
- Odłącz tylne kółko i usuń zaplątane na nim włosy itp. Następnie zamontuj kółko.
- Włóż tylne kółko z powrotem na miejsce, a następnie naciśnij dźwignię zwalniającą, aż będzie słychać kliknięcie.

PRZESTROGA

Uważać, aby nie uszkodzić dźwigni zwalniającej śrubokrętem. Dźwignia zwalniająca może zostać uszkodzona, jeśli zostanie użyta zbyt duża siła do podważenia dźwigni zwalniającej lub w razie obrócenia śrubokręta po włożeniu go w szczelinę.

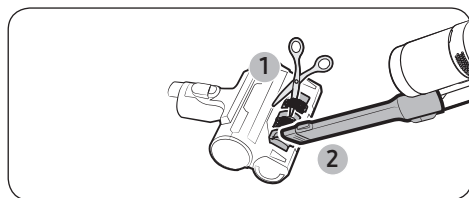
Końcówka do polerowania ze spryskiwaczem



UWAGA

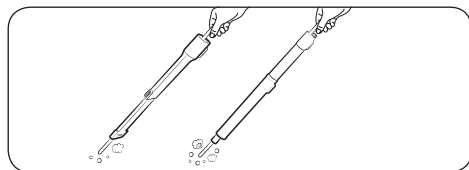
Jeśli tarcza obrotowa nie działa nawet po wyczyszczeniu końcówki do polerowania ze spryskiwaczem, może to oznaczać, że zadziałało zabezpieczenie przed przegrzaniem silnika. Należy odczekać co najmniej 30 minut, aż silnik ostygnie, a następnie spróbować włączyć urządzenie ponownie.

Końcówka do usuwania sierści +



Przetnij nożyczkami zaplątane włosy lub sierść, a następnie użyj odkurzacza, aby je odessać.

Szczotka do szczelin z przedłużeniem / rura teleskopowa



Aby wyczyścić szczotkę do szczelin z przedłużeniem lub rurą teleskopową, włóż długi, cienki pręt i kilkakrotnie nim obróć.

Uwagi i przestrogi

Instalacja

PRZESTROGA

- Nie należy instalować produktu w pobliżu wody, w obszarze o nadmiernej wilgotności, w pobliżu okien itp.
- Nie należy umieszczać stacji czyszczenia w miejscu ruchu pieszego, np. w wejściu lub w wąskim przejściu.
 - Przechodzące osoby mogą się o nią potknąć i odnieść obrażenia lub spowodować uszkodzenie produktu.
- Nieprawidłowe zainstalowanie stacji czyszczenia może doprowadzić do jej przewrócenia się i w rezultacie do obrażeń ciała użytkownika lub poważnego uszkodzenia produktu.
- Stację czyszczenia należy zainstalować z dala od przedmiotów, które mogą pęknąć lub połamać się i spowodować szkody.
- W razie problemów z zainstalowaniem stacji czyszczenia należy skontaktować się z centrum serwisowym firmy Samsung.

Korzystanie z akumulatora

UWAGA

- Jeśli produkt nie działa po naładowaniu akumulatora, należy wymienić akumulator. Jeśli odkurzacz nadal nie działa po wymianie akumulatora na nowy, należy skontaktować się z centrum serwisowym firmy Samsung.
- Aby naładować akumulatory za pośrednictwem podstawki na akcesoria, należy oddzielnie zakupić odpowiednie ładowarki.

PRZESTROGA

- Nie należy rozmontowywać akumulatora ani stacji czyszczenia.
- Nie należy narażać akumulatora na działanie ciepła ani wkładać go do ognia.
- Wyjęcie akumulatora podczas pracy odkurzacza może spowodować awarię produktu.
- Jeśli akumulator zostanie wyjęty podczas pracy silnika odkurzacza, ze względów bezpieczeństwa odkurzacz może nie działać przez 30 sekund po jego ponownym włożeniu.
- Intensywne korzystanie z akumulatora może skrócić czas jego pracy. Kiedy akumulator nie ładuje się lub szybko się rozładowuje, należy wymienić zużyty akumulator na nowy.
- Należy używać wyłącznie stacji czyszczenia i akumulatorów dostarczonych przez producenta.
- Przed włożeniem akumulatora należy sprawdzić prawidłowy kierunek ustawienia akumulatora.

Obsługa

UWAGA

- Przed pierwszym użyciem nowo zakupionego lub nieużywanego przez dłuższy czas akumulatora należy go naładować.
- Jeśli poziom naładowania akumulatora jest niski, należy go naładować. Jeśli poziom naładowania akumulatora pozostaje niski przez dłuższy czas, może to spowodować pogorszenie jego wydajności.
- Przed użyciem końcówki do polerowania ze spryskiwaczem należy odłączyć nakładkę mopującą, zwilżyć ją nieco wodą i ponownie zamocować na tarczy obrotowej.
- Wielorazową nakładkę mopującą końcówki do polerowania ze spryskiwaczem należy prać w pralce przy użyciu neutralnego detergentu.
 - Narażenie nakładki mopującej na wysoką temperaturę lub działanie płynu zmiękczającego może spowodować zmianę jej właściwości lub przebarwienie i obniżenie wydajności czyszczenia. Nie należy wygotowywać nakładki mopującej.
- Końcówki do polerowania ze spryskiwaczem należy używać razem z oryginalną nakładką mopującą firmy Samsung Electronics.
- Uszkodzenia powstałe w wyniku używania końcówki do polerowania ze spryskiwaczem bez nakładki mopującej nie są objęte gwarancją, a ich naprawa jest płatna.
- Aby zakupić dodatkową wielorazową nakładkę mopującą do końcówki do polerowania ze spryskiwaczem, należy skontaktować się z centrum serwisowym firmy Samsung.
- Podczas zakupu dodatkowej jednorazowej nakładki mopującej należy wybrać model o odpowiedniej nazwie (VCA-SPA95).
- Przy zakupie dodatkowego worka na kurz należy sprawdzić, czy znajduje się na nim właściwa nazwa (VCA-ADB952).

-
- W celu zakupu wszelkich akcesoriów eksploatacyjnych należy skontaktować się z najbliższym sprzedawcą produktów Samsung Electronics lub z centrum serwisowym firmy Samsung.
 - Gdy worek na kurz w stacji czyszczenia zapełni się kurzem, układ zabezpieczenia przed przegrzaniem silnika może wyłączyć stację czyszczenia. Wymień worek na kurz i ponownie skorzystaj ze stacji czyszczenia.
 - Jeśli w odessanym kurzu znajdują się larwy, mogą namnożyć się w worku na kurz. Przetrzyj stację czyszczenia wilgotną ściereczką i wymień worek na kurz.
 - Nie należy popychać stacji czyszczenia, ponieważ grozi to jej przewróceniem.
 - Nieprzestrzeganie tego zalecenia może doprowadzić do obrażeń ciała, uszkodzenia produktu i podłogi.

PRZESTROGA

- Nie należy pozostawiać produktu opartego o ścianę lub stół.
 - Produkt może przewrócić się i spowodować obrażenia ciała użytkownika oraz ulec poważnemu uszkodzeniu.
- Nie należy zezwalać dzieciom na dotykanie produktu w czasie odkurzania.
 - Nagrzany odkurzacz może spowodować oparzenia u dzieci.
- Podczas przenoszenia stacji czyszczenia należy używać obu rąk.
- Przewodu zasilającego nie należy na siłę wyciągać z rowka na spodzie stacji czyszczenia. Przewód należy delikatnie odchylić na bok, aby bez problemu go wyciągnąć.
 - W przeciwnym razie przewód zasilający może ulec uszkodzeniu i spowodować porażenie prądem elektrycznym lub pożar.
- Przed odłączeniem lub podłączeniem odkurzacza do stacji czyszczenia należy go wyłączyć i pamiętać, aby nie dotykać rękoma bolców wtyku zasilającego.

- W przeciwnym razie może dojść do pożaru lub porażenia prądem elektrycznym.
- Nie należy stawać na górnej części końcówki do polerowania ze spryskiwaczem podczas jej używania.
 - Niezastosowanie się do tego zalecenia może spowodować uszkodzenie produktu lub podłogi.
- W czasie odkurzania należy zwracać uwagę, aby bok szczotki nie uderzał w ściany, meble itp. ani nie pozostawiał na nich plam.
 - Lekkie zaplamienia usuwaj przy użyciu wilgotnej ściereczki lub środka czyszczącego.
- Nie należy używać wody do czyszczenia działającego odkurzacza.
- Produktu należy używać w suchych miejscach; nie należy używać go w miejscach wilgotnych, mokrych lub zalanych wodą.
- Do zbiornika na wodę w końcówce do polerowania ze spryskiwaczem nie należy wlewać gorącej wody, detergentów itp.
 - W przeciwnym razie może dojść do pogorszenia wydajności produktu.
- Jeśli końcówka do polerowania ze spryskiwaczem nie będzie używana, należy wylać wodę ze zbiornika na wodę.
- Nie należy używać odkurzacza bez zainstalowanego filtra.

Konserwacja

UWAGA

- Jeśli wewnętrzna część końcówki do polerowania ze spryskiwaczem zostanie zatkana przez większy przedmiot, prędkość obrotowa zmaleje i tarcza obrotowa może się zatrzymać.

PRZESTROGA

- Nie należy popychać odkurzacza, gdy znajduje się on w stacji czyszczenia.
 - Nieprzestrzeganie tego zalecenia może doprowadzić do obrażeń ciała, uszkodzenia produktu i podłogi.
- Szczotki odkurzacza nie należy myć w wodzie. Mycie jej w wodzie może doprowadzić do deformacji lub usterki.
- W przypadku stwierdzenia ciągłego zmniejszania się siły ssania lub nadmiernego przegrzewania odkurzacza należy wyczyścić produkt i wymienić filtry.
- Gdy stacja czyszczenia wydziela nieprzyjemne zapachy, należy wymienić worek na kurz lub wyczyścić filtry.

Rozwiązywanie problemów

Przed skontaktowaniem się z centrum serwisowym należy zapoznać się z poniższymi problemami i ich rozwiązaniami. Należy pamiętać, że za wszelkie wizyty serwisowe, podczas których nie zostaną stwierdzone usterki, serwis obciąży klienta.

Problem	Rozwiązania
Odkurzacz nie działa.	<ul style="list-style-type: none"> • Sprawdź poziom naładowania akumulatora i w razie potrzeby naładuj go. • Sprawdź, czy produkt jest wyłączony, a następnie naciśnij przycisk Zasilanie, aby go włączyć. • Sprawdź, czy rura teleskopowa, pojemnik na kurz oraz szczotka nie są zatkane. • Sprawdź, czy zmywalny mikrofiltr jest zainstalowany prawidłowo. • Jeśli odkurzacz nie był użytkowany przez dłuższy czas, naładuj akumulator. • Jeśli ładowanie jest niemożliwe, wymień akumulator.
Ruch szczotki obrotowej (lub tarczy obrotowej) nie jest możliwy.	<ul style="list-style-type: none"> • Jeśli na wyświetlaczu pojawi się komunikat „Check Brush (Sprawdź szczotkę)”, wyłącz odkurzacz i sprawdź, czy nie doszło do zatkania szczotki. Jeśli doszło do takiej sytuacji, usuń przyczynę niedrożności i uruchom ponownie odkurzacz. • Jeśli odkurzacz jest wyłączony, wyłącz go i włącz ponownie. <ul style="list-style-type: none"> - Jeśli podczas używania szczotki Slim LED i końcówki do polerowania ze spryskiwaczem zostanie uruchomione zabezpieczenie przed przegrzaniem silnika akcesorium, należy poczekać około 30 minut na jego ostygnięcie.
Z wylotu powietrza lub filtra produktu wydobywa się nieprzyjemny zapach.	<ul style="list-style-type: none"> • Opróżnij pojemnik na kurz i regularnie czyść filtry. <ul style="list-style-type: none"> - Przez pierwsze 3 miesiące od zakupu nowego odkurzacza może być lekko wyczuwalny jego zapach. - Jeśli odkurzacz używany jest przez długi czas, kurz nagromadzony w pojemniku na kurz lub na filtrze może powodować powstawanie nieprzyjemnego zapachu. • Nowe filtry można zakupić u lokalnego przedstawiciela serwisu firmy Samsung.
Podczas czyszczenia grubych i miękkich wykładzin może dojść do nagromadzenia się ładunków elektrostatycznych.	<ul style="list-style-type: none"> • Materiał wykładziny (wykładzina dla dzieci, wykładzina dźwiękochonna pomiędzy piętrami itp.) może powodować gromadzenie się ładunków elektrostatycznych. <ul style="list-style-type: none"> - W celu rozładowania ładunków elektrostatycznych przez chwilę przesuwaj szczotką po zwykłej podłodze, a następnie powróć do czyszczenia powierzchni wykładziny.
Końcówka do polerowania ze spryskiwaczem nie rozpyła wody.	<ul style="list-style-type: none"> • W przypadku pierwszego użycia końcówki do polerowania ze spryskiwaczem powietrze w wewnętrznej pompie i rurze może spowodować opóźnienie rozpylania wody. <ul style="list-style-type: none"> - Odłącz zbiornik na wodę, naciśnij przycisk + i sprawdź, czy słychać pracę pompy. - Napełnij zbiornik na wodę, zamocuj go do końcówki do polerowania ze spryskiwaczem, a następnie naciśnij kilka razy przycisk +.
Nie można naładować odkurzacza.	<ul style="list-style-type: none"> • Sprawdź, czy napięcie zasilania stacji czyszczenia odpowiada wymogom stacji czyszczenia. • Sprawdź, czy odkurzacz jest wyłączony, a następnie sprawdź, czy świeci dioda LED wskaźnika poziomu naładowania akumulatora. • Sprawdź, czy na złączu ładowania nie znajdują się zanieczyszczenia (kurz). Wszelkie zanieczyszczenia usuń patyczkiem kosmetycznym lub miękką szmatką.

Problem	Rozwiązania
Odkurzacz przestaje działać podczas sprzątania.	<ul style="list-style-type: none"> • Produkt jest wyposażony w zabezpieczenie przed przegrzaniem silnika, dlatego może przestać działać w niżej podanych warunkach. Po usunięciu przyczyny problemu ponownie włącz produkt. (Ten przypadek może zależeć od temperatury otoczenia). <ul style="list-style-type: none"> - Podczas pracy z pełnym pojemnikiem na kurz. - Podczas pracy odkurzacza z niedrobną szczotką. - Podczas długotrwałego używania szczotki do szczelin z przedłużeniem.
Siła ssania nagle spada i odkurzacz zaczyna drgać.	<ul style="list-style-type: none"> • Sprawdź, czy w szczotce, w pojemniku na kurz lub w rurze teleskopowej nie znajduje się zatykający je przedmiot. Jeśli tak, usuń go. • Sprawdź, czy pojemnik na kurz nie jest całkowicie wypełniony kurzem. Jeśli tak, opróżnij pojemnik. • Sprawdź, czy filtr nie jest zanieczyszczony. Jeśli tak, oczyść filtr.
Odkurzanie zostało zakończone, ale z akcesoriów wydostają się drobiny kurzu.	<ul style="list-style-type: none"> • Po zakończeniu odkurzania odkurzacz należy pozostawić włączony na 10 sekund w celu wessania pozostałych drobin kurzu.
Szczotka zatrzymuje się na dywanie lub macie podłogowej z długim włosiem.	<ul style="list-style-type: none"> • Może dojść do uruchomienia trybu ochrony, aby zapobiec uszkodzeniu silnika w wyniku przeciążenia poprzez dostosowanie siły ssania do długości włosa i oporu stawianego przez dywan.

- Ten odkurzacz spełnia wymogi poniższych przepisów.
 - Dyrektywa niskonapięciowa 2014/35/UE
 - Dyrektywa kompatybilności elektromagnetycznej 2014/30/UE

Dane techniczne produktu

Czas ładowania i sprzątania może się różnić w zależności od szczotek i warunków użytkowania.

Model		Seria VS20B95****	
Zużycie energii (odkurzacz)		Na podstawie odkurzacza ręcznego: 580 W	
Dane techniczne akumulatora		Litowo-jonowy 25,2 V, 2200 mAh, 7 ogniw	
Masa (odkurzacz)		2,74 kg (szczotka Jet Dual) 2,56 kg (szczotka Slim LED)	
Wymiary	Odkurzacz	Szerokość 250 mm × głębokość 210 mm × wysokość 1000 mm	
	Stacja czyszczenia	Szerokość 300 mm × głębokość 300 mm × wysokość 850 mm	
Czas ładowania		3,5 godz.	
Czas odkurzania (tryb domyślny: MID)	Nasadka kombinacyjna / szczotka do szczelin z przedłużeniem	MIN: Ok. 60 min	MID: Ok. 30 min
		MAX: Ok. 10 min	JET: Ok. 3 min
	Szczotka Jet Dual	MIN: Ok. 42 min	MID: Ok. 24 min
		MAX: Ok. 14 min	JET: Ok. 8 min
	Szczotka Slim LED	MIN: Ok. 48 min	MID: Ok. 25 min
MAX: Ok. 14 min		JET: Ok. 9 min	
Końcówka do polerowania ze spryskiwaczem	Ok. 100 min		

UWAGA

Czas czyszczenia podany w powyższej tabeli jest oparty na teście z zastosowaniem jednego akumulatora. Czas odkurzania podwaja się w przypadku korzystania kolejno z dwóch akumulatorów.

Notatki

Notatki

Notatki

Niniejszy produkt jest przeznaczony tylko do użytku domowego, we wnętrzach domowych i do odkurzania jedynie kurzu powstałego w standardowych warunkach domowych. Odkurzacz nie jest przeznaczony do zastosowań przemysłowych ani komercyjnych i nie wolno nim odkurzać jakichkolwiek zanieczyszczeń powstałych podczas remontów budynków i pomieszczeń, oraz wszelkiego typu prac budowlanych ze szczególnym uwzględnieniem pyłu budowlanego. Odkurzanie tego typu zanieczyszczeń może spowodować trwałe uszkodzenie bądź zniszczenie urządzenia oraz utratę ważnej gwarancji na urządzenie.

Jeżeli masz jakieś uwagi lub pytania w sprawie produktów marki Samsung, skontaktuj się z naszą infolinią.

801-172-678*

Specjalistyczna infolinia do obsługi zapytań dotyczących telefonów komórkowych:

801-672-678*

* (opłata według taryfy operatora)

www.samsung.com/pl/support

